

Miss Doodle

PDF PATROON H1035
Top "Cory"



Maten:
34-52

Moeilijkheid:
2/5

Instructies:
Nederlands



—digitaal—
PDF
—patroon—

v1.0

Algemene instructies

Heel erg bedankt!

Heel erg bedankt dat je voor dit patroon hebt gekozen! Heb je al eens PDF patroon gemaakt? Geen enkel probleem als het niet zo is; over 2 minuten weet je precies hoe het werkt!

Een beetje groener!

Er zijn verschillende manieren om PDF patronen aan te bieden en iedereen doet het op zijn eigen manier. Om zo min mogelijk dure inkt te verspillen, hebben wij gekozen om de patroondelen zodanig te plaatsen zodat je een minimum aan A4-tjes nodig heeft.

Je kiest er daarna voor om de patroondelen over te trekken of om bepaalde pagina's nog eens te printen, zodat u ze direct kunt uitknippen.

Benodigheden

Onze PDF patronen zijn ontworpen om snel en eenvoudig in elkaar te zetten. Hiervoor je het volgende nodig:

- A4 printer
- A4-blaadjes
- Papierschaar
- Rolletje plakband
- Potlood/pen
- Patroonpapier/overtrekpapier

Kies je werkwijze

Je hebt twee manieren om de patroondelen te knippen;

A. Maak een patroonblad, zoals je vaak bij magazines krijgt. Daarna trek je de patroondelen over en knip je ze uit.

- Je hebt slechts eenmaal alle A4-tjes nodig
- Je kan het patroonblad hergebruiken

B. Print alle patroondelen afzonderlijk, zodat je ze direct kan uitknippen.

- Het kost in totaal minder tijd

Beide manieren staan uitgebreider beschreven op de volgende pagina. Kies een manier en volg de rest van de stappen.



Van PDF naar patroondelen

1. Print dit PDF bestand

BELANGRIJK: Zorg dat je de pagina's op ware grootte print, dus op 100% formaat. Schakel de optie "Aanpassen aan papierformaat" dus uit.

Na het printen kun je het formaat controleren door het vierkant op deze pagina te meten.

Tip: Je kan het bestand zonder kleur printen.

2. Knip de randen van het papier

Knip aan de zijden met stippellijnen de randen van het papier af, zie ✂

BELANGRIJK: Knip OP de lijnen, zodat je ook de lijn wegknipt. Doe dit zorgvuldig, zodat je niets van de patroonlijnen wegknipt.

Je kan uiteraard ook vouwen, maar dan ontstaan er dikkere gedeeltes op het patroonblad, wat minder fijn is bij het overtrekken.

3. Leg de pagina's aan elkaar en plak ze vast

Leg de zijden met dezelfde letters tegen elkaar; A tegen A, B tegen B etc. Pak een pagina, leg hem onder of boven de vorige en plak ze goed vast met plakband.

BELANGRIJK: Plaats de patroonlijnen van de verschillende pagina's zorgvuldig tegen elkaar, zodat de lijnen netjes door lopen.

Naadtoeslag

BELANGRIJK: Alle patroondelen zijn gemaakt zonder naadtoeslag. Wij raden aan om 1 tot 1,5 cm. extra voor de naad aan te knippen en 3 tot 4 cm. voor de zoom.

Hulp nodig? Geen probleem!

We hebben geprobeerd om het maken van het patroonblad zo eenvoudig mogelijk te houden, zodat u meer tijd kunt gebruiken voor het leukste onderdeel; het maken van het kledingstuk zelf!

Maar het kan natuurlijk altijd beter! Als je een opmerking over een patroon hebt of een vraag wilt stellen over het uitnaaien van het kledingstuk, stuur dan een mailtje naar info@madebyoranges.com. Wij zullen je zo snel mogelijk helpen!

Meer patronen & magazines!

Onze PDF patronen, patronenmagazines en abonnementen vind je in onze webshop:

www.madebyoranges.com



My Image 24

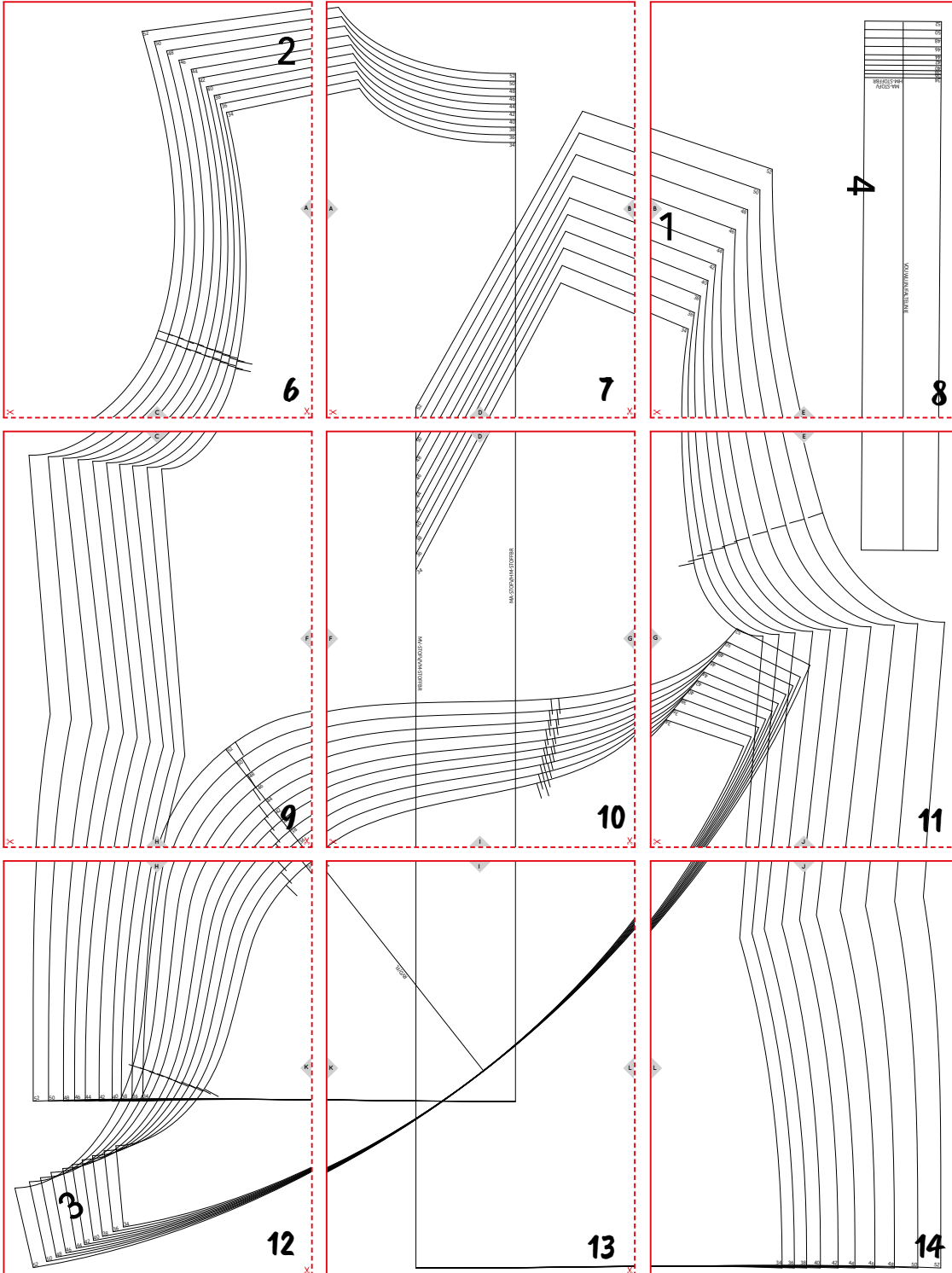


B-Trendy 18



Miss Doodle 5

Patroonblad pagina-overzicht



Kies je werkwijze

A. Maak een patroonblad

Je hebt hierbij eenmaal alle pagina's nodig. Je kan dus gewoon het hele bestand printen.

Leg en plak de pagina's aan elkaar, trek de patroondelen over met patroonpapier en knip ze uit.

B. Maak afzonderlijke patroondelen

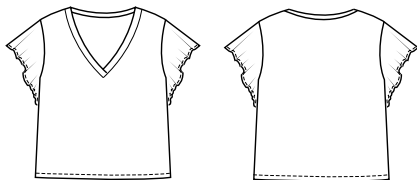
Om de patroondelen direct uit te kunnen knippen, kun je de delen afzonderlijk printen. Hiervoor moet je sommige pagina's meerdere malen printen, zie hieronder.

- 1: 7,8,10,11,13,14
- 2: 6,7,9,10,12,13
- 3: 9,10,11,12,13,14
- 4: 8,11

Print voor elk patroondeel de genoemde pagina's, leg de pagina's van elk patroondeel aan elkaar en plak ze vast. Hierna kun je ze direct uitknippen.

Instructies

Maten: 34-36-38-40-42-44-46-48-50-52
 Moeilijkheid: 2/5



Stofverbruik:
 95-95-95-95-100-100-105-110-115-115 cm.

Stofadvies:
 - Viscose
 - Katoen/Elastan

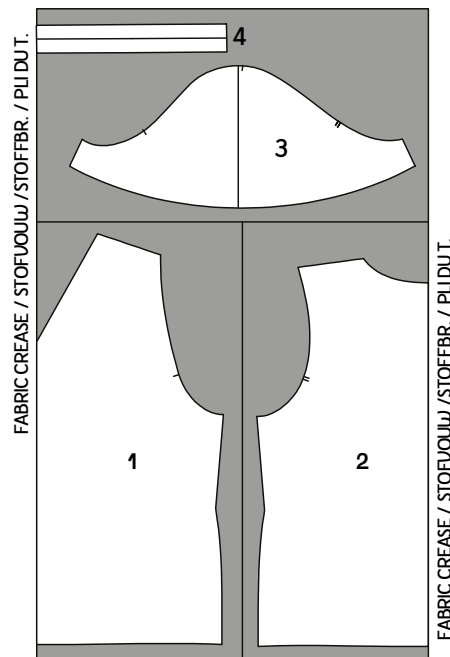
Ruglengte: +/- 62 cm.

Benodigheden:
 - Garen

Patroondelen:
 1. Voorpand 1x
 2. Achterpand 1x
 3. Mouw 2x
 4. Halsbies 1x

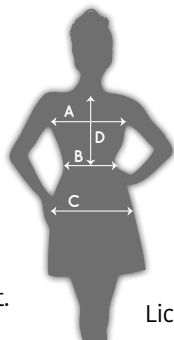
Instructies:
 1. Stik de schouderaden van het voorpand en achterpand. 2. Stik de zijnaden van het voor- en achterpand. 3. Sluit de mouw. 4. Stik de mouw in het armsgat. Let hierbij op de tekens. 5. Stik een zoom aan de onderkant van de mouw. 6. Vouw de halsbies met de verkeerde kant op elkaar dubbel. 7. Geef een inknipje bij de naadtoeslag middenvoor. 8. Stik de halsbies aan de goede kant van de hals. Leg de uiteinden van de halsbies bij middenvoor over elkaar. 9. Vouw de naad naar binnen en stik aan de goede kant door. 10. Stik een zoom aan de onderkant van de top.

Stofoplegging



Maattabel

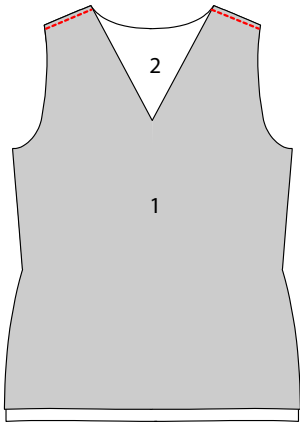
A. Bovenwijdte
 B. Taillewijdte
 C. Heupwijdte
 D. Ruglengte



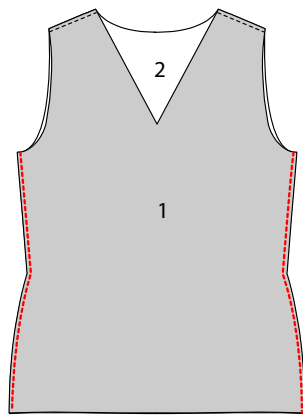
Kies hier-
 naast de
 patroonmaat
 die het meest
 in de buurt
 komt van de
 gemeten maat.

	34 US 4 UK 6	36 US 6 UK 8	38 US 8 UK 10	40 US 10 UK 12	42 US 12 UK 14	44 US 14 UK 16	46 US 16 UK 18	48 US 18 UK 20	50 US 20 UK 22	52 US 22 UK 24
A	83 cm. 32.7"	87 cm. 34.3"	91 cm. 35.8"	95 cm. 37.4"	99 cm. 39"	103 cm. 40.6"	108 cm. 42.5"	113 cm. 44.5"	118 cm. 46.5"	124 cm. 48.8"
B	66 cm. 26.0"	69 cm. 27.2"	72 cm. 28.3"	76 cm. 29.9"	80 cm. 31.5"	84 cm. 33.1"	89 cm. 35.0"	94,5 cm. 37.2"	101 cm. 39.8"	107,5 cm. 42.3"
C	92 cm. 36.2"	95 cm. 37.4"	98 cm. 38.6"	101 cm. 39.8"	105 cm. 41.3"	109 cm. 42.9"	113 cm. 44.5"	117 cm. 46.1"	122 cm. 48.0"	127 cm. 50.0"
D	41,5 cm. 16.3"	41,7 cm. 16.4"	41,9 cm. 16.5"	42,1 cm. 16.6"	42,3 cm. 16.7"	42,5 cm. 16.7"	42,7 cm. 16.8"	42,9 cm. 16.9"	43,1 cm. 17.0"	43,3 cm. 17.0"

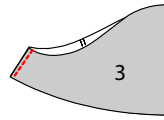
Lichaamslengte: 170 cm.



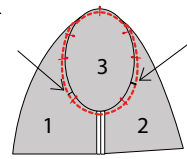
step 1



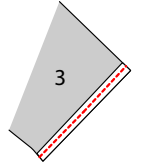
step 2



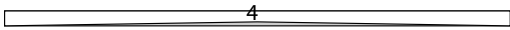
step 3



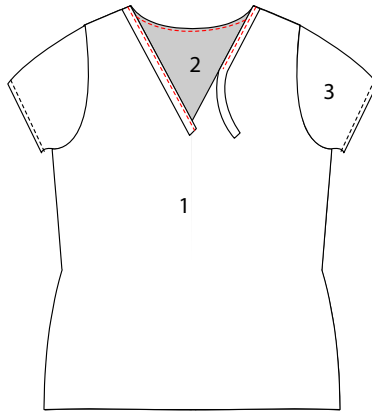
step 4



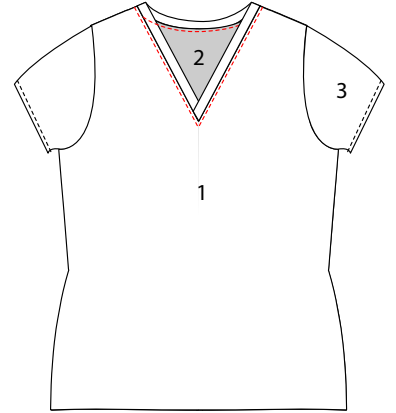
step 5



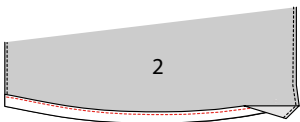
step 6



step 7 + 8

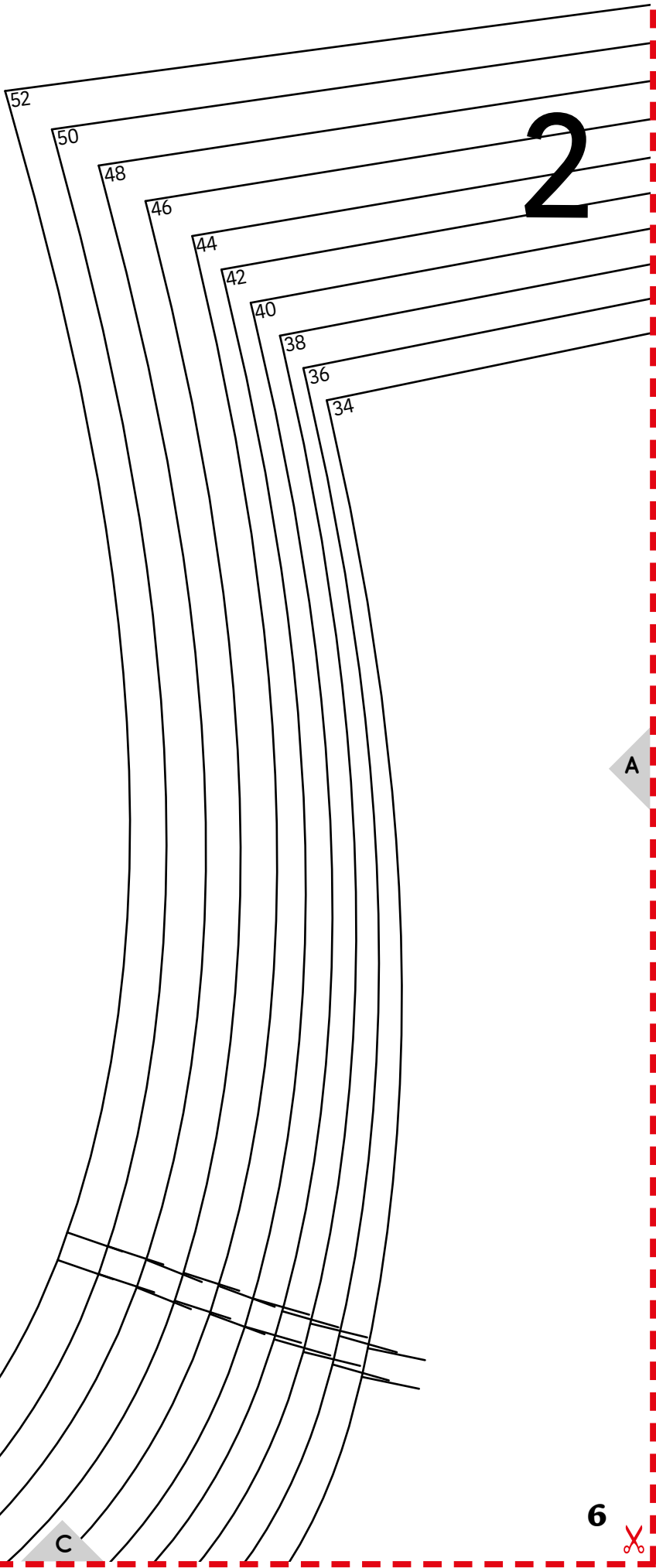


step 9



step 10

MISS DOODLE PDF PATROON
TOP "CORY"
MAAT 34-52



A

C

6

MISS DOODLE PDF PATROON
TOP "CORY"
MAAT 34-52

52
50
48
46
44
42
40
38
36
34

A

B

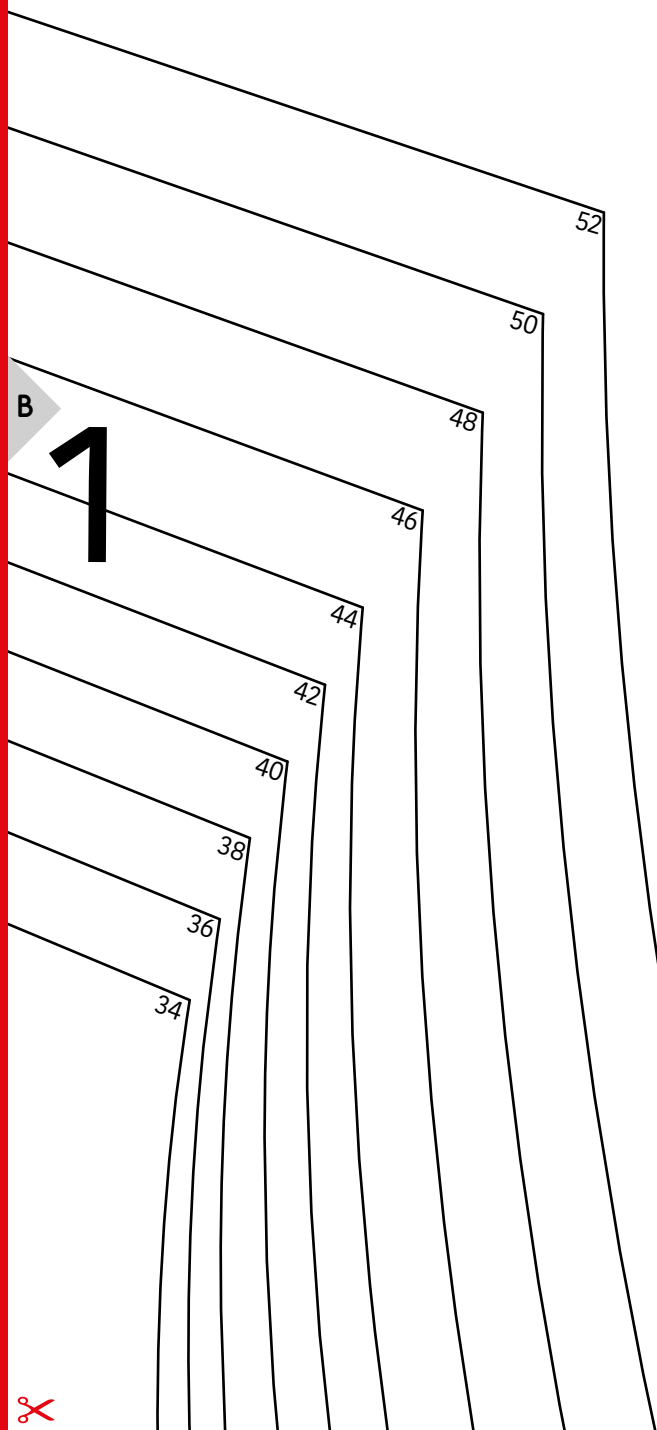
52

D

7



MISS DOODLE PDF PATROON
TOP "CORY"
MAAT 34-52



4

MA-STOFV HM-STOFFBR	34
	36
	38
	40
	42
	44
	46
	48
	50
	52

VOUWLIJN/FALELINIE

C

MISS DOODLE PDF PATROON
TOP "CORY"
MAAT 34-52

F

52

50

48

46

44

42

40

38

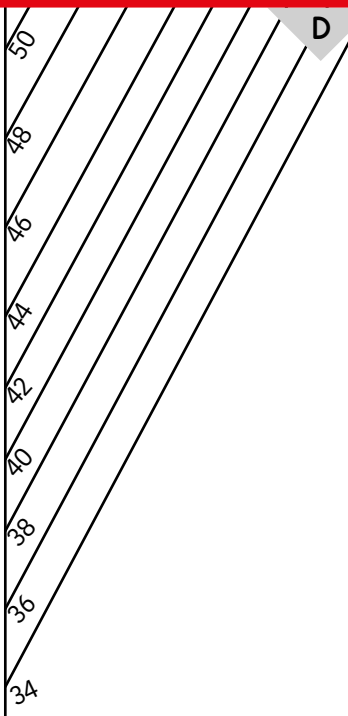
9

36

H



MISS DOODLE PDF PATROON
TOP "CORY"
MAAT 34-52



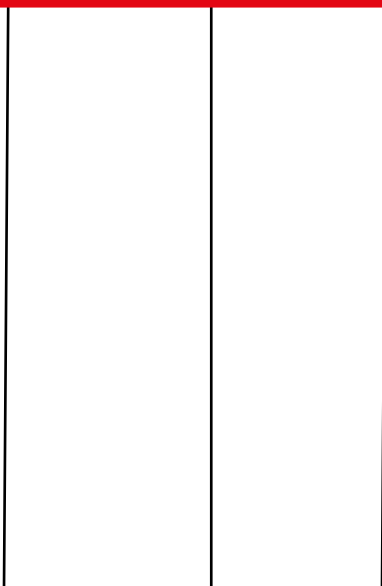
MA-STOFV/HM-STOFFBR

MV-STOFV/NM-STOFFBR

F

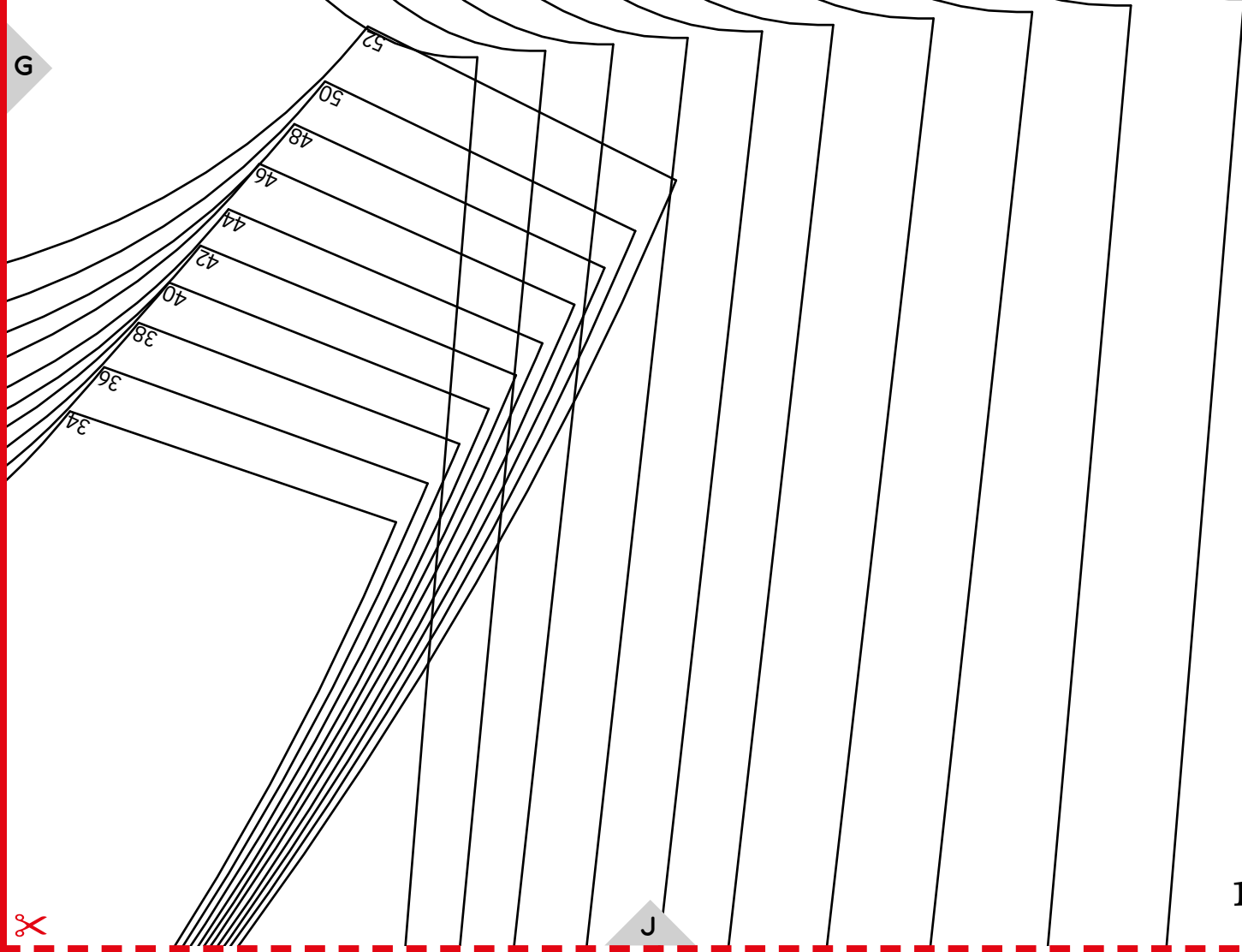
G

E



MISS DOODLE PDF PATROON
TOP "CORY"
MAAT 34-52

G



52

50

48

46

44

42

40

38

36

34

J



52 50 48 46 44 42 40 38 36 34

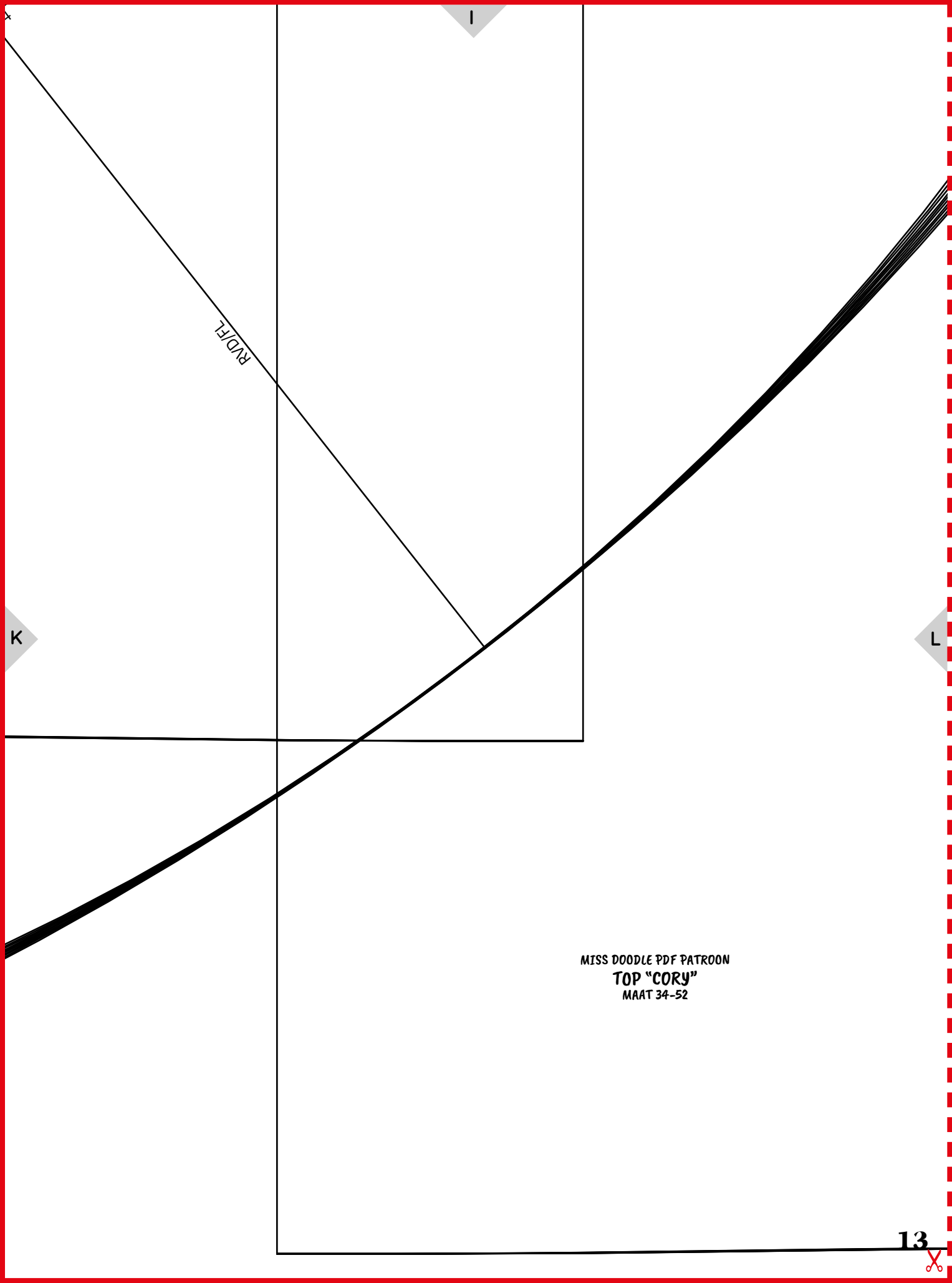
H

K

MISS DOODLE PDF PATROON
TOP "CORY"
MAAT 34-52

3

52 50 48 46 44 42 40 38 36 34



R/D/E/L

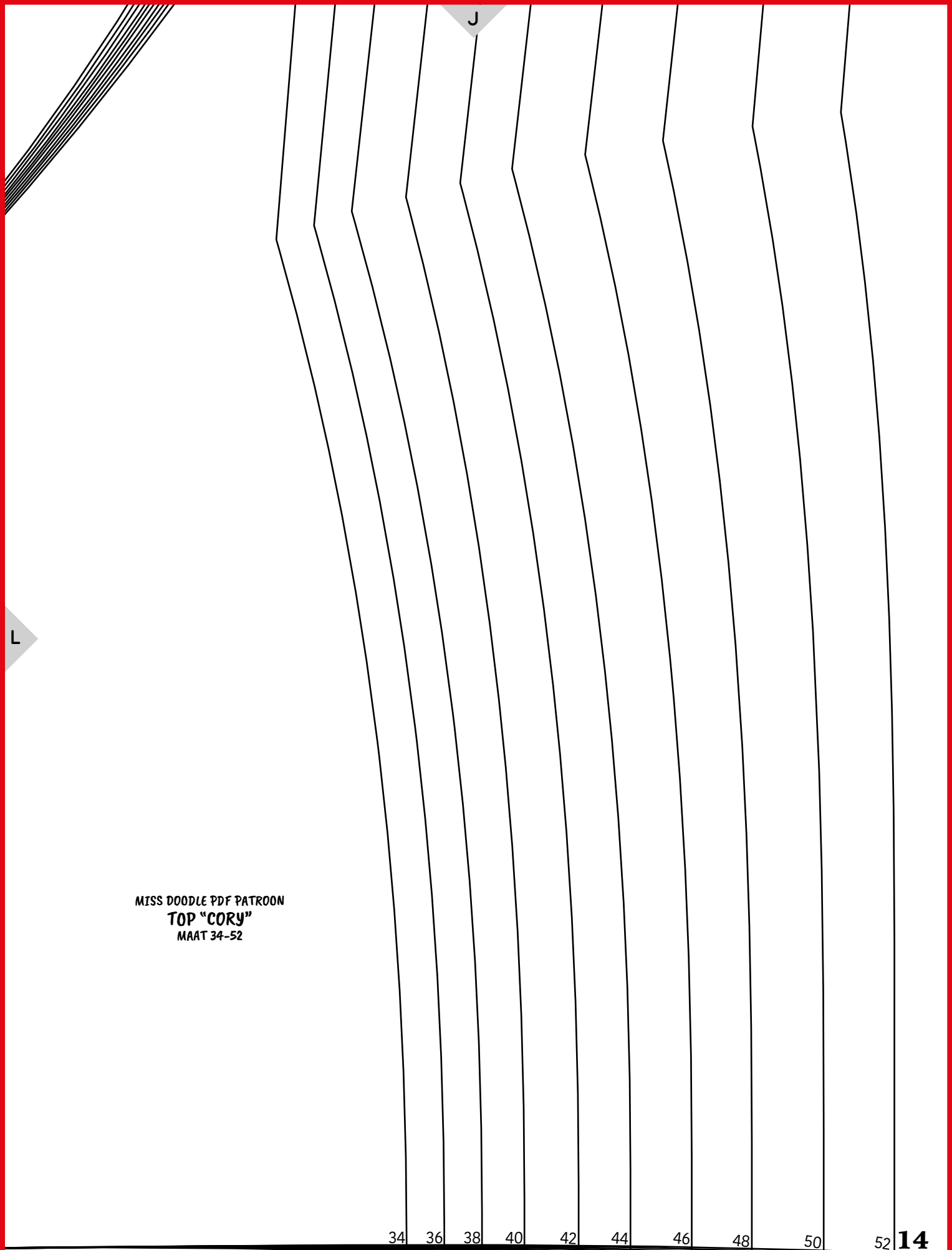
I

K

L

MISS DOODLE PDF PATROON
TOP "CORY"
MAAT 34-52





J

L

MISS DOODLE PDF PATROON
TOP "CORY"
MAAT 34-52

34 36 38 40 42 44 46 48 50 52