



<https://blog.bernina.com/de/2022/01/kleid-naehen-gratis-schnittmuster/>

Grössentabelle XS bis XL

KÖRPERMASSE IN CM	XS	S	M	L	XL
Brustumfang	84	88	92	96	102
Taillenumfang	68	72	76	80	86
Hüftumfang	92	96	100	104	110
Armlänge	59.4	59.7	60	60.3	60.8

Fertigmasstabelle für das Kleid "Anna", Größen XS bis XL

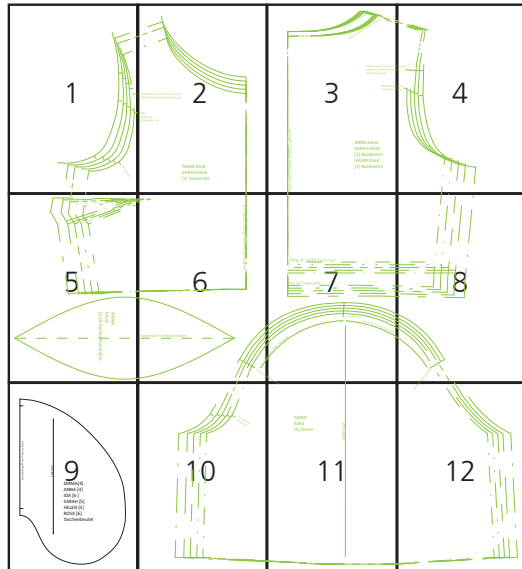
GRÖSSE IN CM	XS	S	M	L	XL
Länge hintere Mitte	110	110.4	110.8	111.2	111.6
1/2 Oberweite	46	48	50	52	55
1/2 Saumweite	110	112	114	116	119
Armlänge	37.6	38	38.4	38.8	39.2
1/2 Armsaumweite	13.8	14.2	14.6	15	15.5

1

Schnittmuster ohne Grössenanpassung, d.h. in tatsächlicher Grösse, ausdrucken.

Grösse anhand des Kontrollquadrates auf Seite 4 kontrollieren.

Entlang der gestrichelten Linien zusammenkleben gemäss Legeplan.



ANNA
SARA

ANN
Marl
Ärm

Armeinsatz

2

ANNA Markierung Armrüschenstütze
SARAH Markierung Ärmelkräuslung

ANNA
Markierung
Ärmelkräuslung

ANNA Kleid
SARAH Kleid
[1] Vorderteil

Fadenlauf/ hintere Mitte/ Stoffbruch

HELEN Ausschnittkante

ANNA & SARAH Ausschnittkante

ANNA Markierung Armrüschenst
SARAH & HELEN Markierung
Ärmelkräuselung

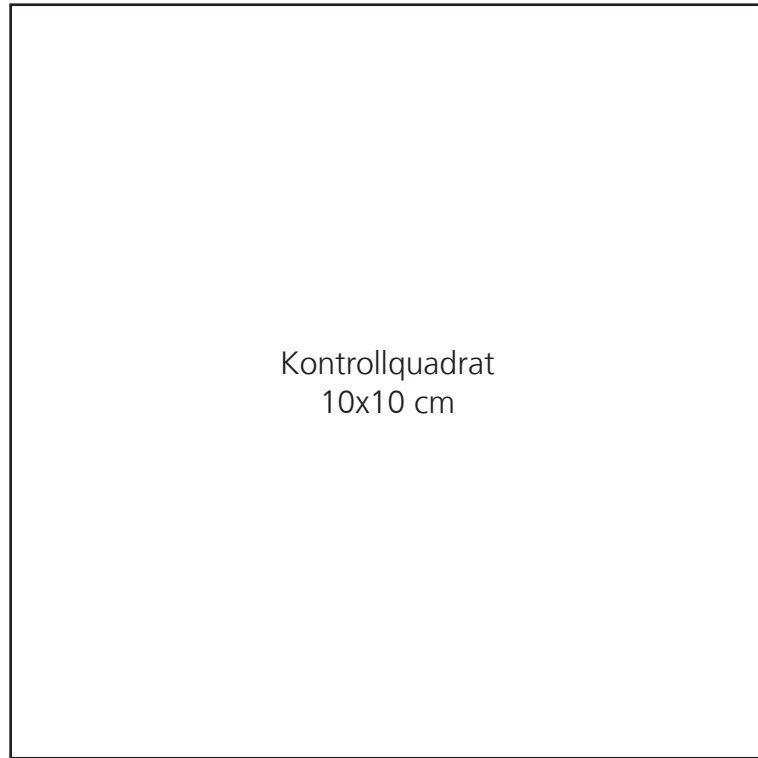
ANNA Markierung
Ärmelkräuselung

ANNA Kleid
SARAH Kleid
[2] Rückenteil
HELEN Kleid
[3] Rückenteil

4

Markierung
Rüschenstütze

Markierung
Fräselung



TOPP

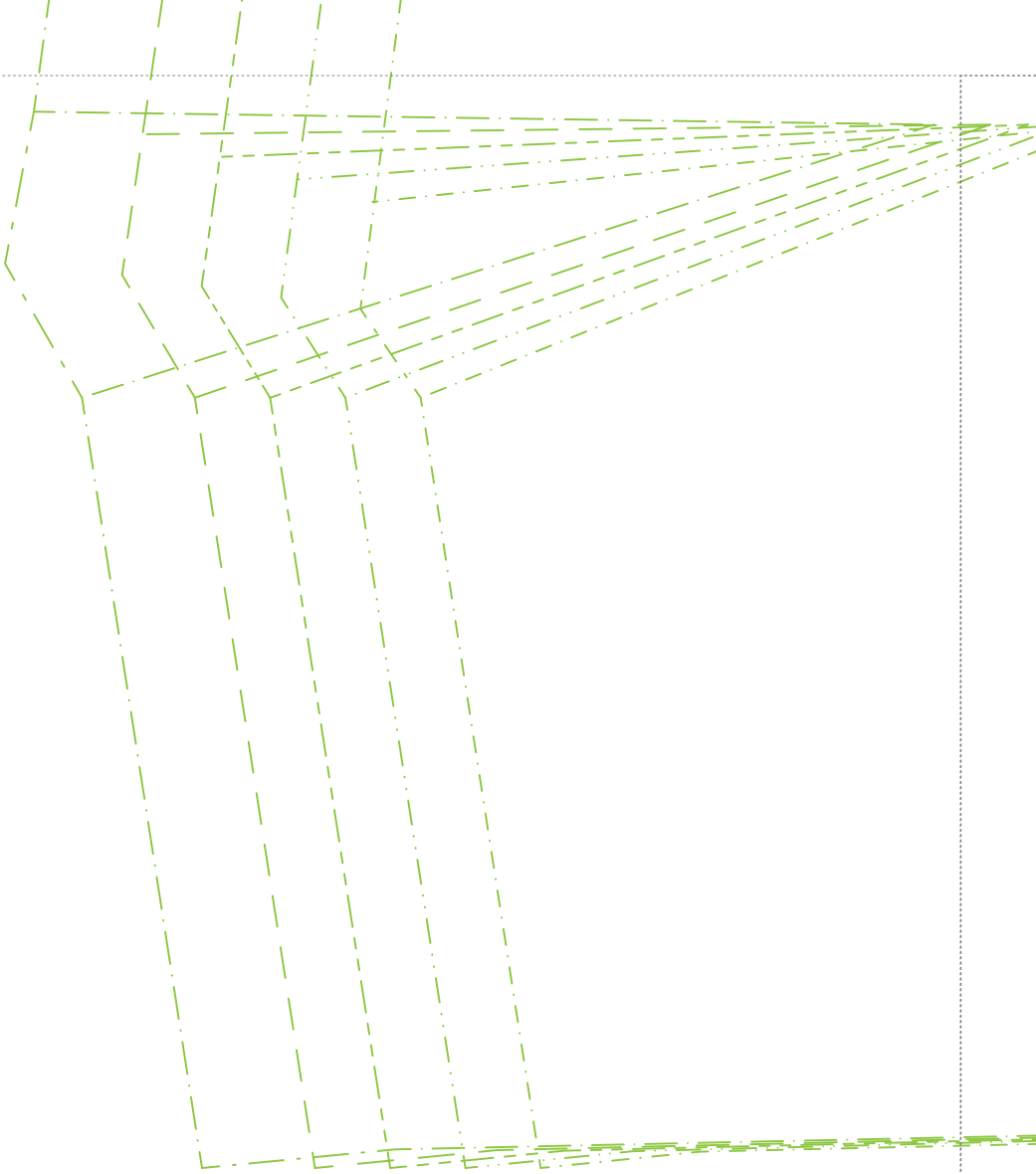


Diese Vorlage entstammt dem TOPP-Titel 4882

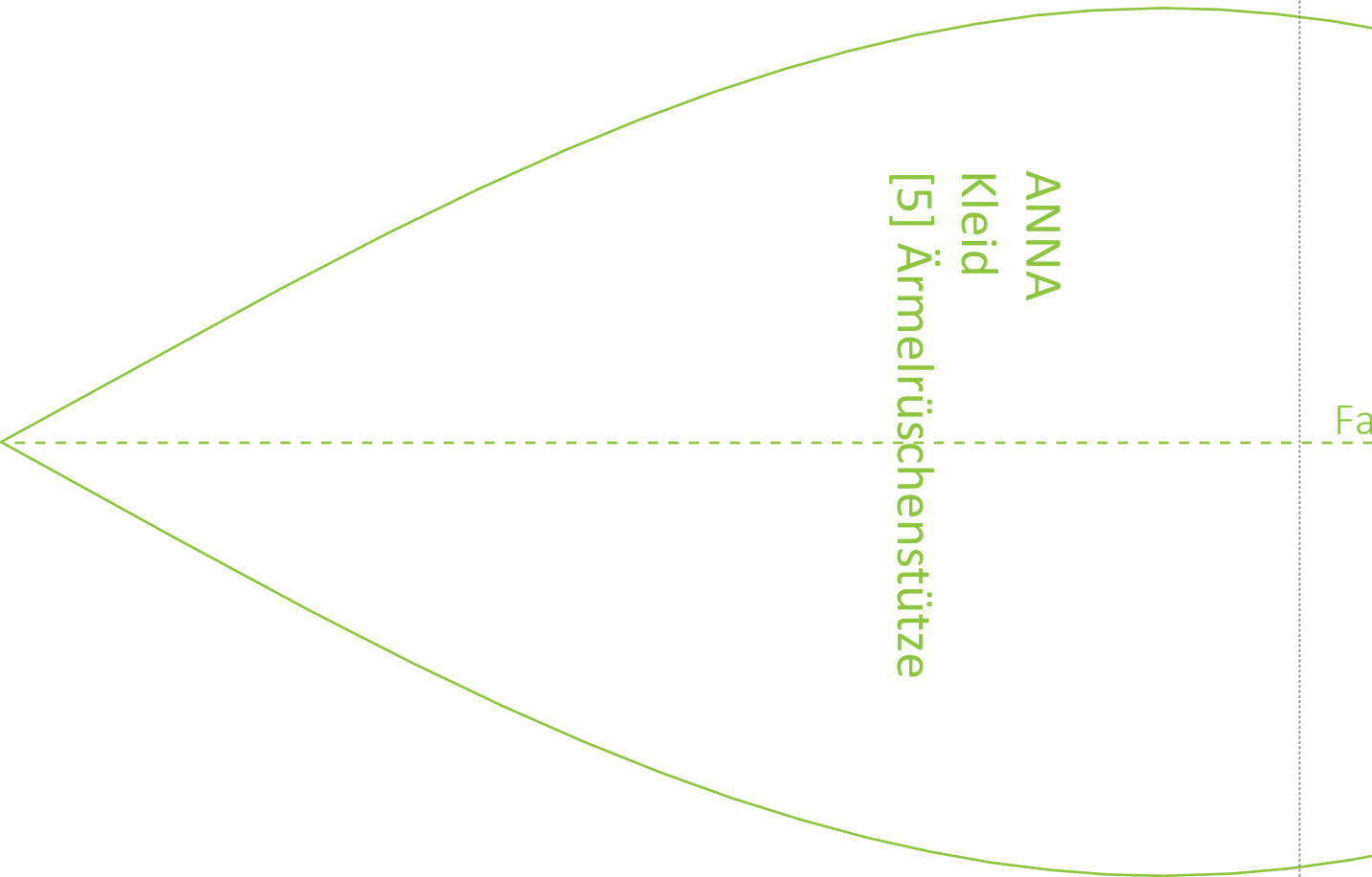
Sabine Lorenz

Cottage Dreams - Romantische Kleider nähen

ISBN 978-3-7724-4882-9



ANNA
Kleid
[5] Ärmelrüschenstütze



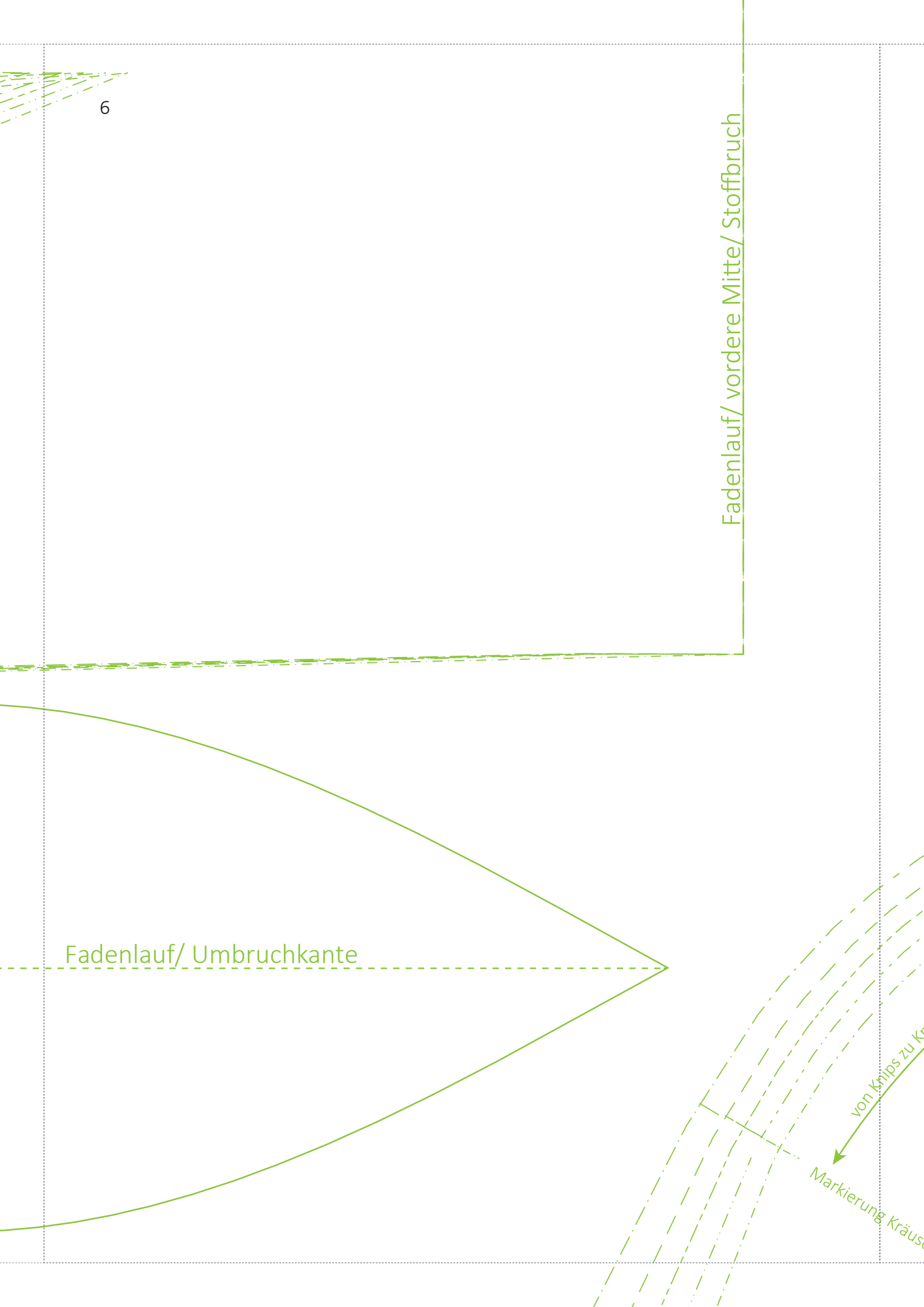
Fa

6

Fadenlauf/ vordere Mitte/ Stoffbruch

Fadenlauf/ Umbruchkante

von Knips zu Knips
Markierung Kräus



ANNA & SARAH Taillennaht

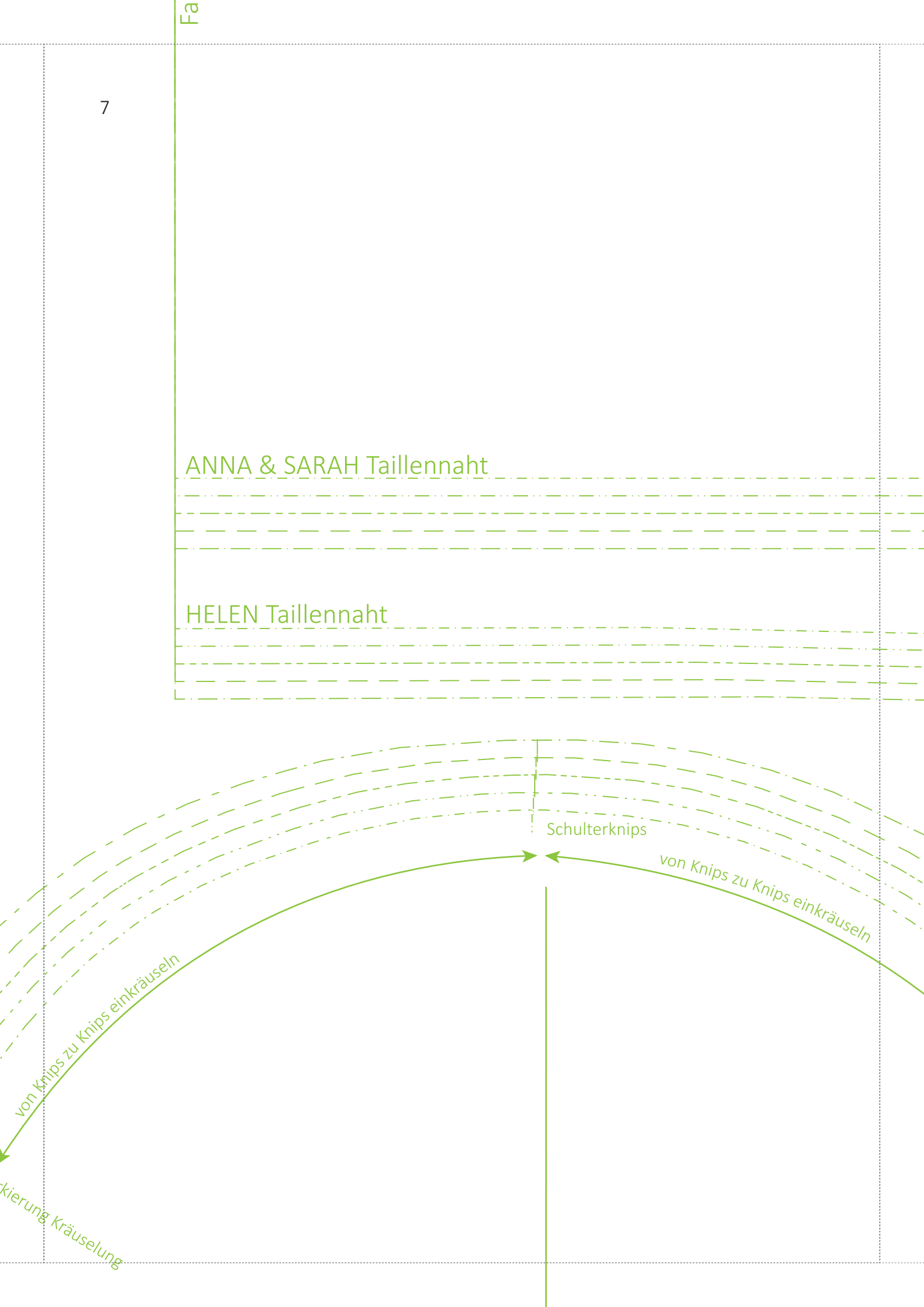
HELEN Taillennaht

Schulterknips

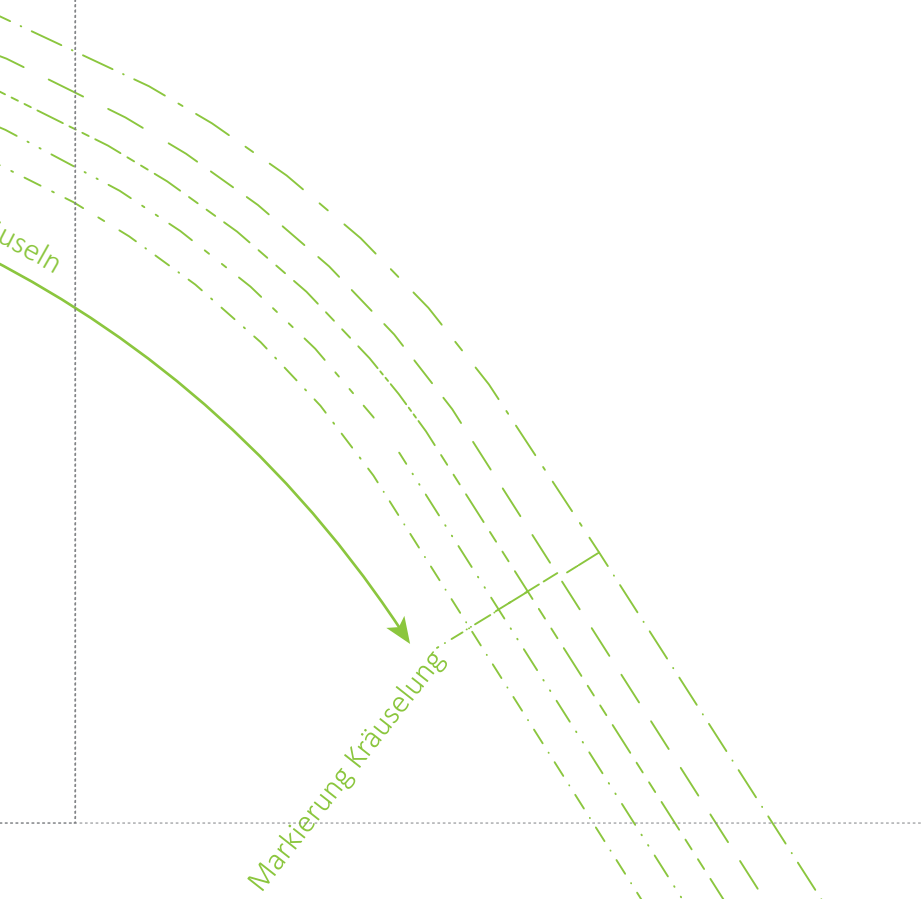
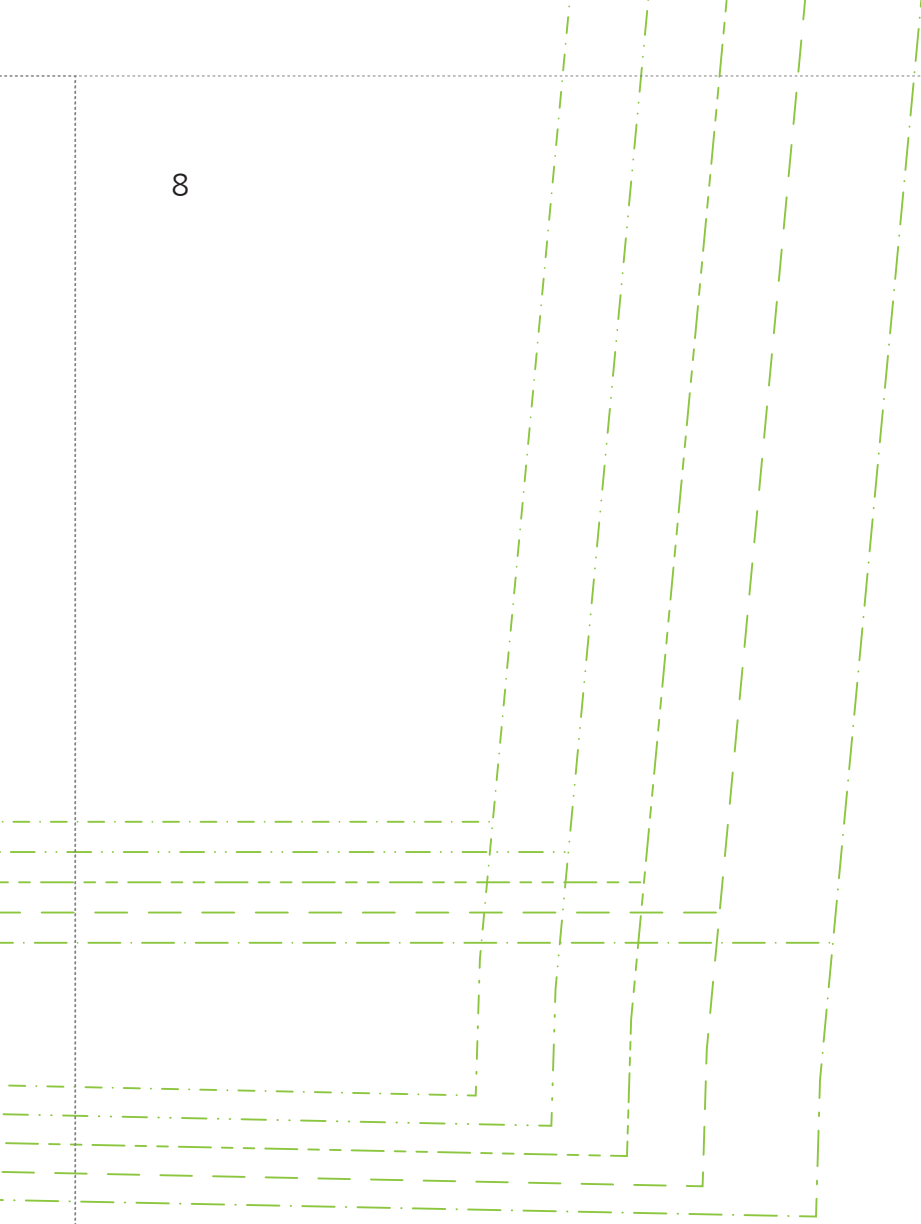
von Knips zu Knips einkräuseln

von Knips zu Knips einkräuseln

Markierung Kräuselung

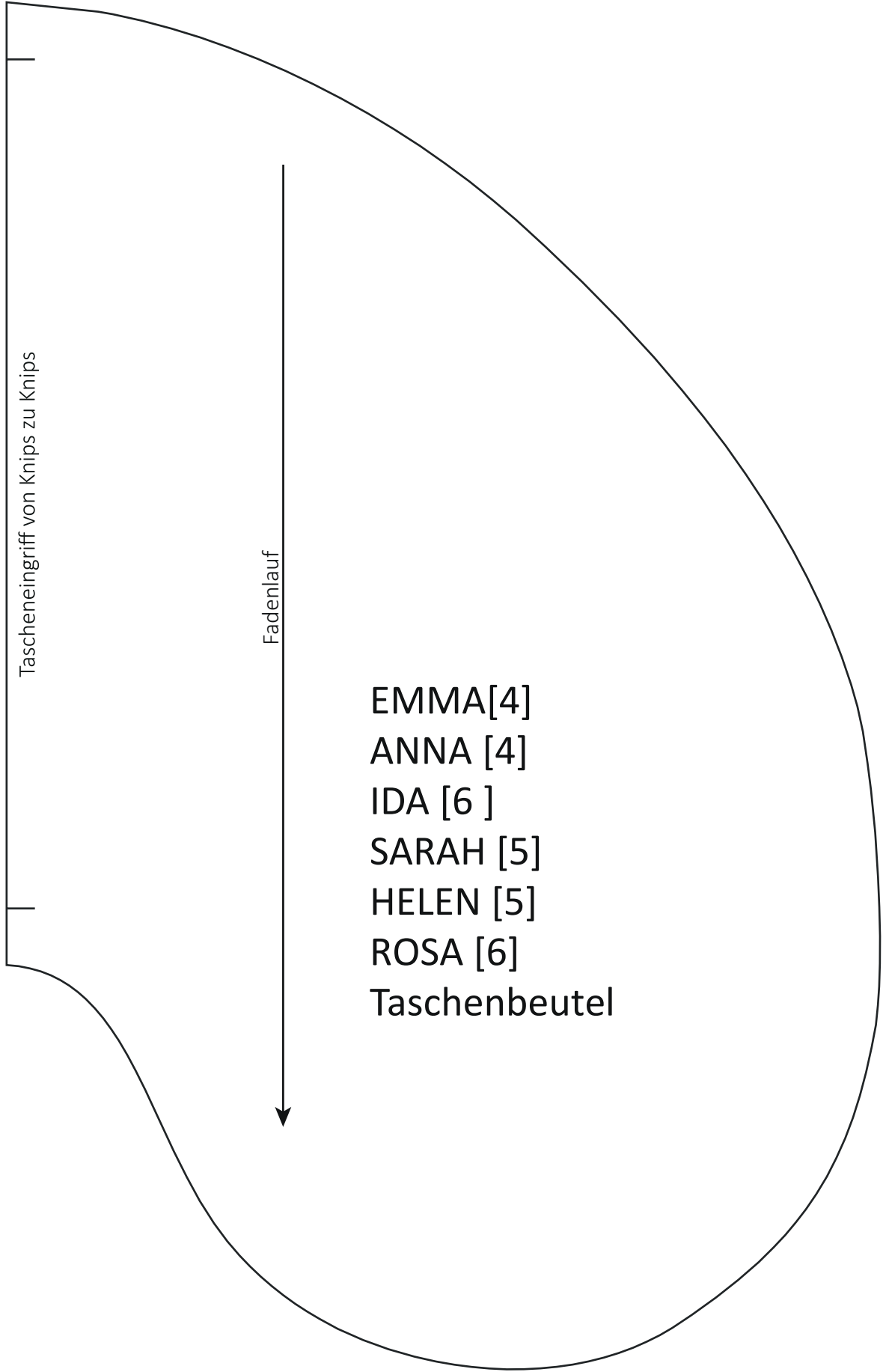


8



usein

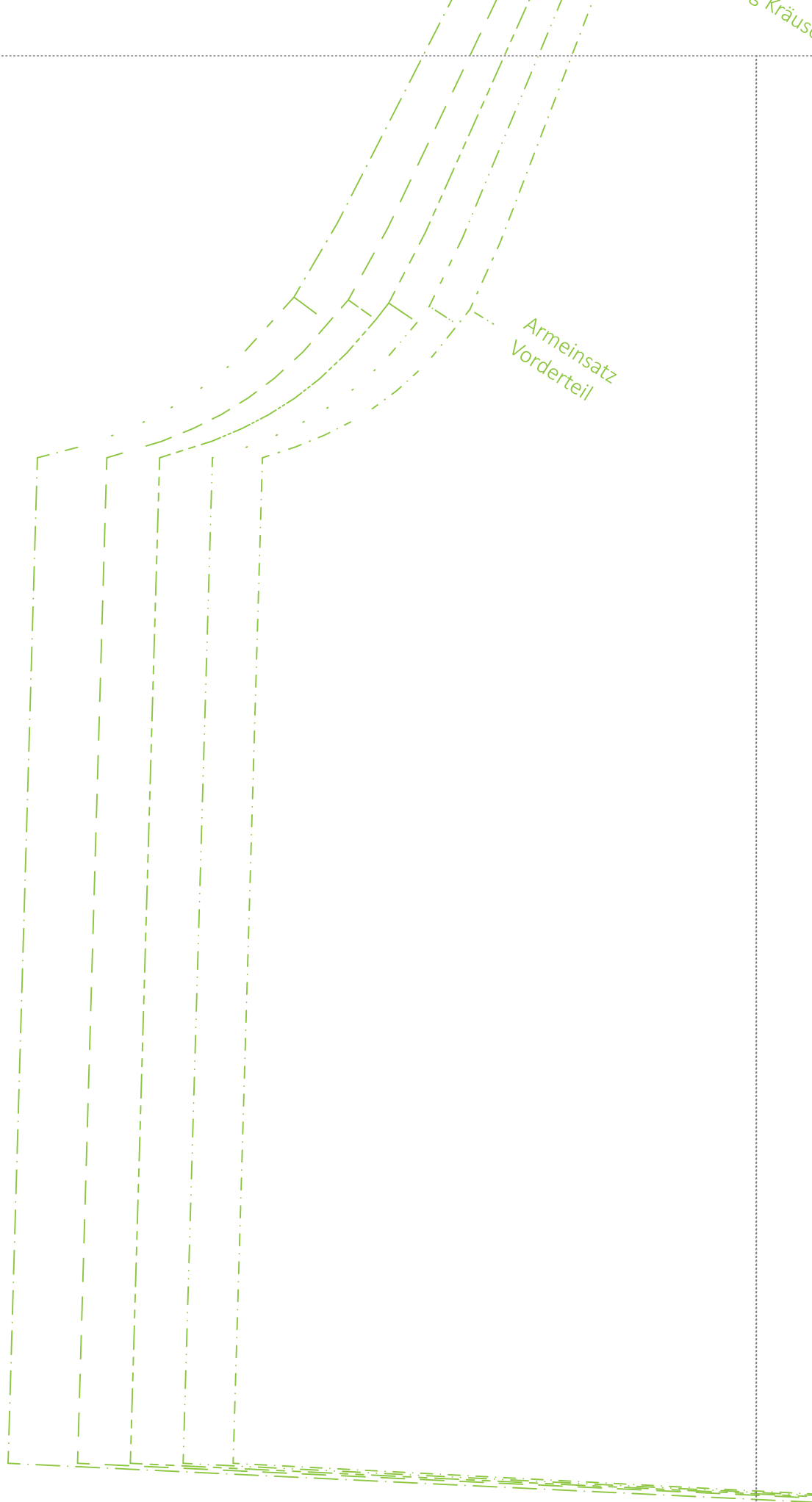
Markierung Kräuselung



Tascheneingriff von Knips zu Knips

Fadenlauf

EMMA[4]
ANNA [4]
IDA [6]
SARAH [5]
HELEN [5]
ROSA [6]
Taschenbeutel



3 Kräuselung

11

ANNA
Kleid
[3] Ärmel

Fadenlauf



Markierung Kl

12

