

р.52

Выкройка платья "Барышня - крестьянка"



ТАБЛИЦА ПРОМЕРОВ ДЛЯ ВЫБОРА РАЗМЕРА ЖЕНСКОЙ ВЫКРОЙКИ

РАЗМЕР	38	40	42	44	46	48	50	52	54	56
РОСТ	164-170	164-170	164-170	164-170	164-170	164-170	164-170	164-170	164-170	164-170
ОБХВАТ ГРУДИ	76	80	84	88	92	96	100	104	108	112
ОБХВАТ ТАЛИИ	55	59,2	63,4	67,6	71,8	76	80,2	84,4	89,2	94
ОБХВАТ БЕДЕР	84	88	92	96	100	104	108	112	116	120

ПЛАТЬЕ, ВЫКРОЙКА № 170**Описание пошива.****Степень сложности - "Для начинающих"****Детали выкройки даны с припусками на обработку.****Рекомендуемая ткань:**

Легкие, хорошо драпирующиеся
платьевые ткани.

Необходимое оборудование:

1. Машина прямого стежка.
2. Оверлок.
3. Утюг.
4. Гладильная доска.

Средний расход ткани, материалов и фурнитуры:

1. Ткань - ширина 140-150см, длина 4,2 м для длинного и 3,3 м для короткого платья. Расход ткани дается с запасом на случай ошибок при раскрое и пошиве. Раскладка данного платья производится вразворот, так как является наиболее экономной.
 2. Нитки – 4 бобины.
 3. Эластичная тесьма – примерно 2,2 м.
- Обратите внимание: ширину обтачки верха при раскрое можно изменять по желанию.

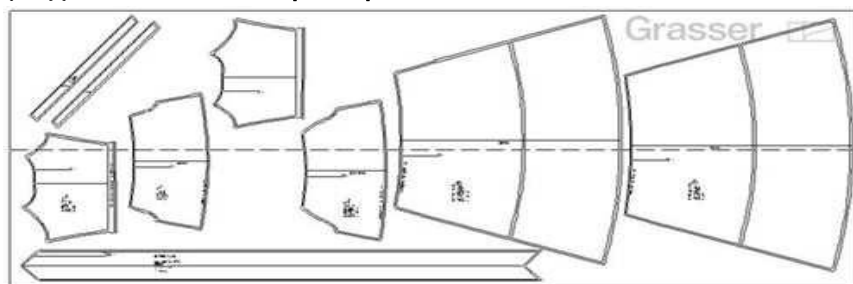
Описание изделия:

Платье свободного силуэта с глубоким вырезом, открывающим плечи. По талии и верху сборка. Рукав покроя «реглан» длиной 3/4, также на сборке. К платью предлагается длинный завязывающийся пояс. Длина дана в двух вариантах: до колена и «в пол».

**Перечень деталей:**

1. Перед – 1 деталь.
2. Спинка – 1 деталь.
3. Юбка переда – 1 деталь.
4. Юбка спинки – 1 деталь.
5. Рукав – 2 детали.
6. Обтачка верха – 2 детали.
7. Пояс – 1 деталь.

Раскладка деталей на ткани вразворот:



***Перед пошивом обязательно проутюжьте с паром отрез ткани. Ткань даст усадку перед раскроем и у Вас не будет уменьшения размера в процессе пошива.**

Краткое описание пошива:

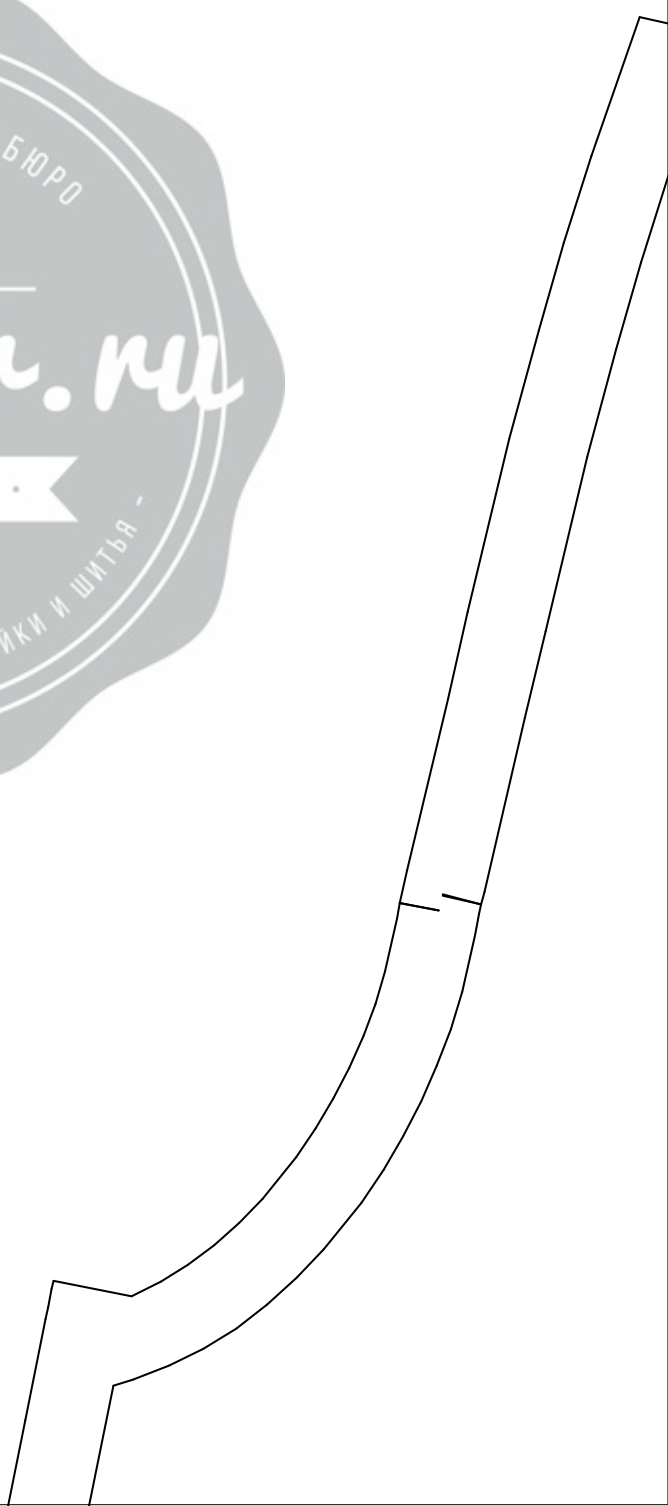
1. Распечатать тестовый квадрат.
2. Если стороны квадрата не совпадают 10 см, настроить принтер. Воспользуйтесь инструкцией, которая дана на каждой странице выкройки.
3. Распечатать листы выкройки
4. Склеить листы выкройки.
5. Вырезать детали выкройки.
6. Разложить детали выкройки на ткани.
7. Если устраивают припуски, данные в выкройке - обвести детали и вырезать.
8. Стачать спинку, перед и рукава по срезам проймы.
9. Обработать боковые швы, одновременно обрабатывая нижние швы рукавов.
10. Стачать части обтачки верха.
11. Обработать верхний срез платья обтачкой.
12. Обработать низы рукавов.
13. Стачать юбку и лиф платья, обрабатывая шов с эластичной тесьмой.
14. Вставить эластичную тесьму по низу рукавов и в обтачку верха платья.
15. Обработать низ платья.
16. Произвести окончательную утюжку изделия.

***Не ленитесь в процессе пошива утюжить те узлы, которые обработали. Изделие будет шиться легче и выглядеть лучше.**

Все документы, мультимедиа и тексты, размещенные на сайте www.grasser.ru, являются авторскими и принадлежат ООО «Грассер». Информация предоставляется покупателям для личного использования. Использование информации с целью последующей перепродажи выкроек является нарушением и влечет за собой наказание в соответствии с действующим законодательством.

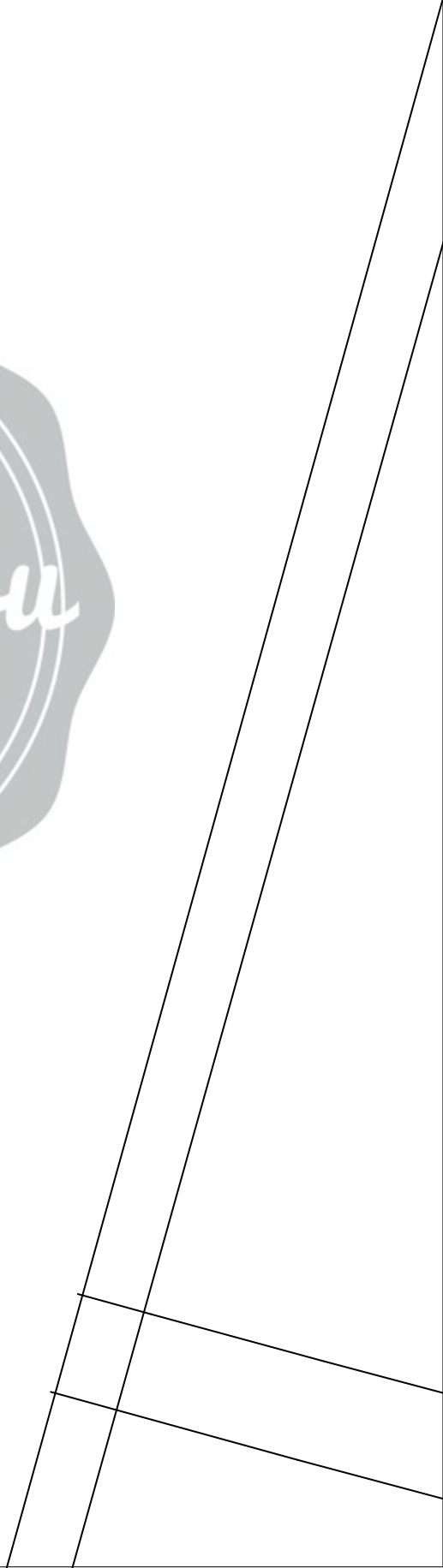
www.grasser.ru

*Тестовый
квадрат
10см. x 10см.*

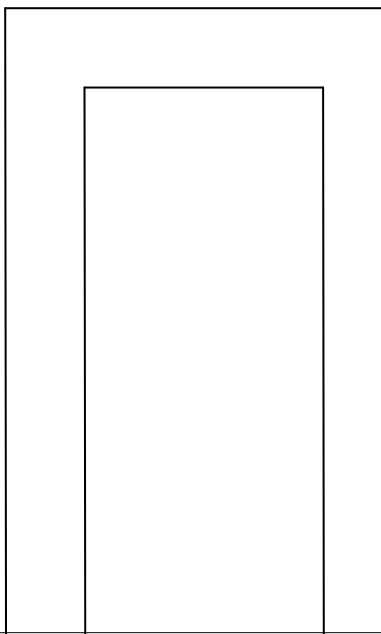










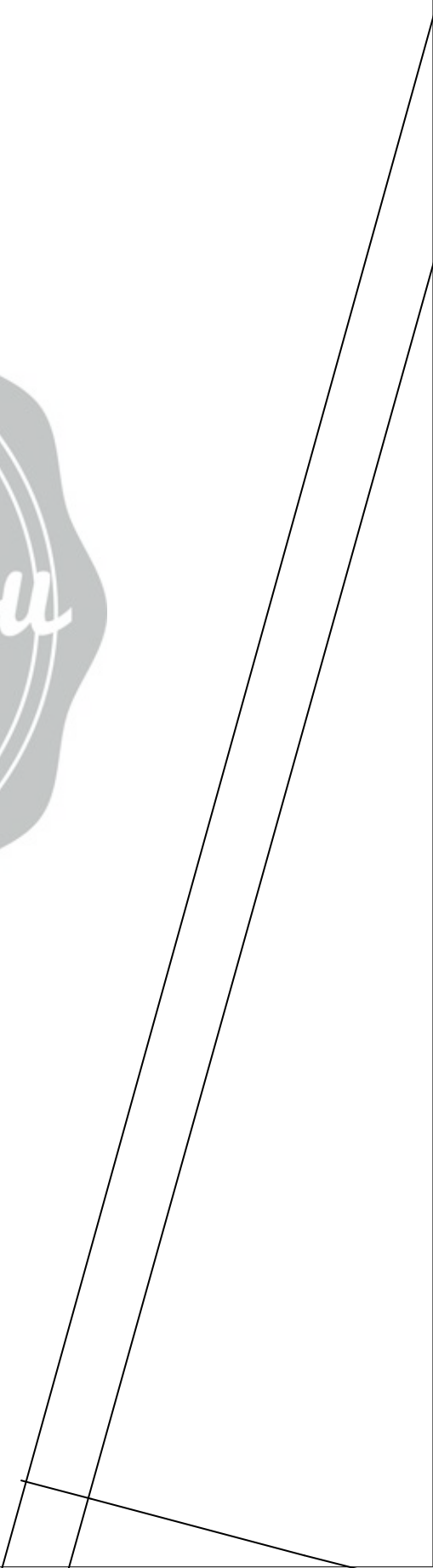




170

ПЛАТФ
ОБТОН
К-ВО
ВЕРХ
52

Grasser.ru
 Елена Головинны
 Дедук 2
 170





КОНСТРУКТОРСКОЕ БЮРО



Grasser.ru

BE ORIGINAL

- ЛЕКЛА. ВЫКРОЙКИ КУРСЫ КРОЙКИ И ШИТЬЯ -









170 Grasser.ru

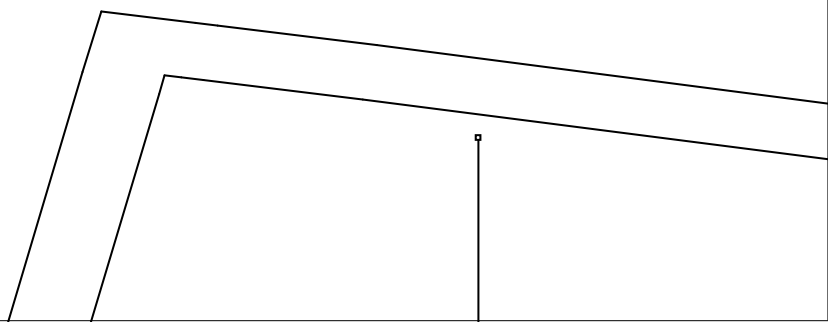
Плате

П е р е д

К - В о д е т . 1

В е р х О

5 2 , 1 7 0







170 Grasser.ru

Платье

Заднее полще

К-во дет. 1

Верх 0

52, 170









170 Grasser.ru
Платье
Переднее пол-ще
К-во дет. 1
Верх 0





B,



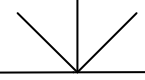
170 Grasser

Платье

Дукав

T

К - В О О Е Т . 2
В е р х О
5 2 , 1 7 0





СГ116







Ю Б К И











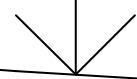








П л а т в е
 С п и н к а
 К - В о д е т . 1
 В е р х О
 5 2 , 1 7 0





|

СЕНД









СЕНТ

170 E
 П л а т ь е
 н о я с
 К - в о
 В е р х
 5 2 , 1







D;







СЕНТО













Grasser.ru

НОТ. 1











КОНСТРУКТОРСКОЕ БЮРО



Grasser.ru

BE ORIGINAL

ЛЕКАЛА. ВЫКРОЙКИ. КУРСЫ КРОЙКИ И ШИТЬЯ