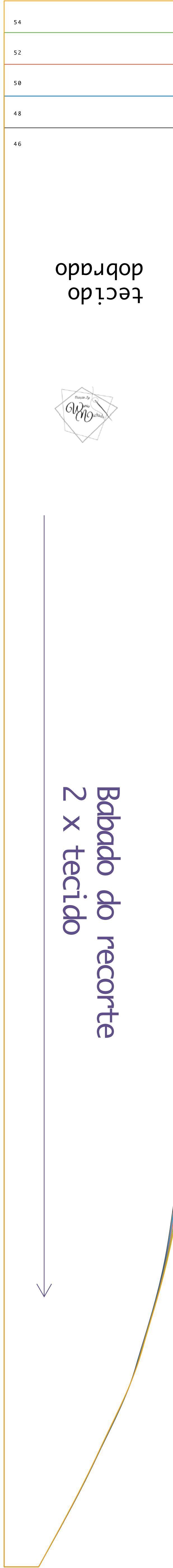
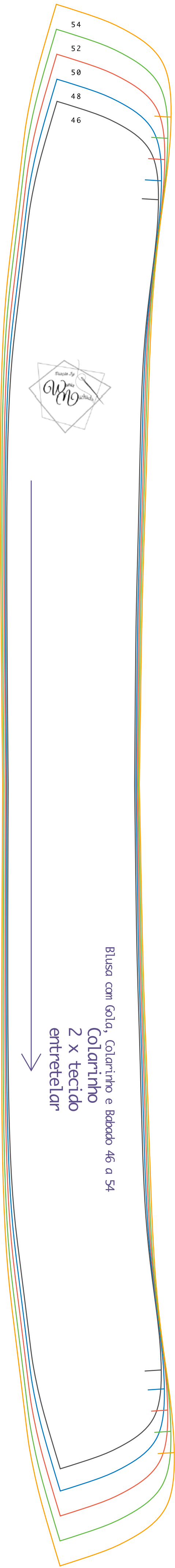
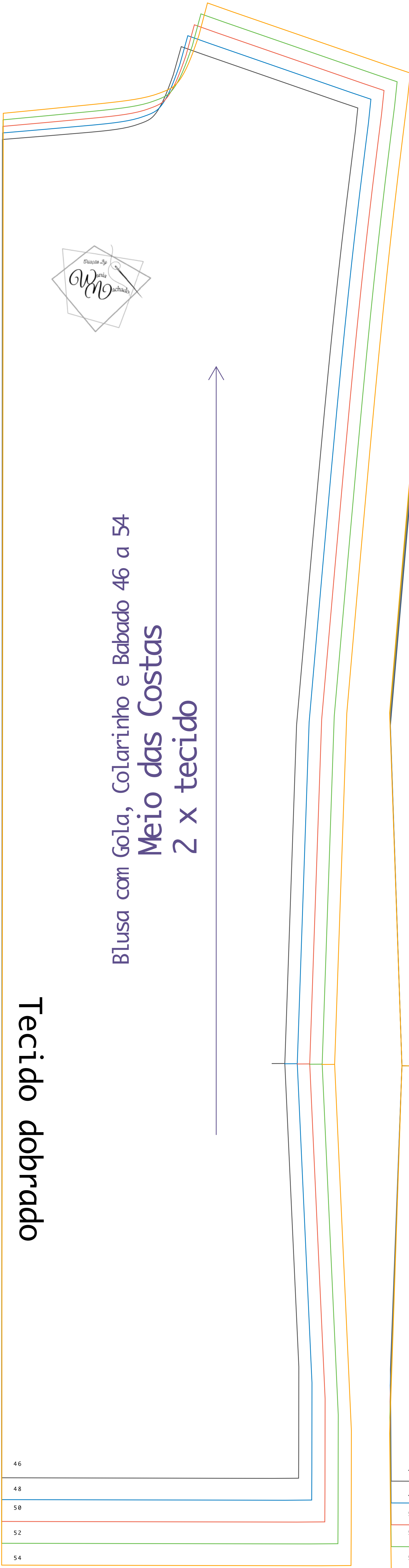
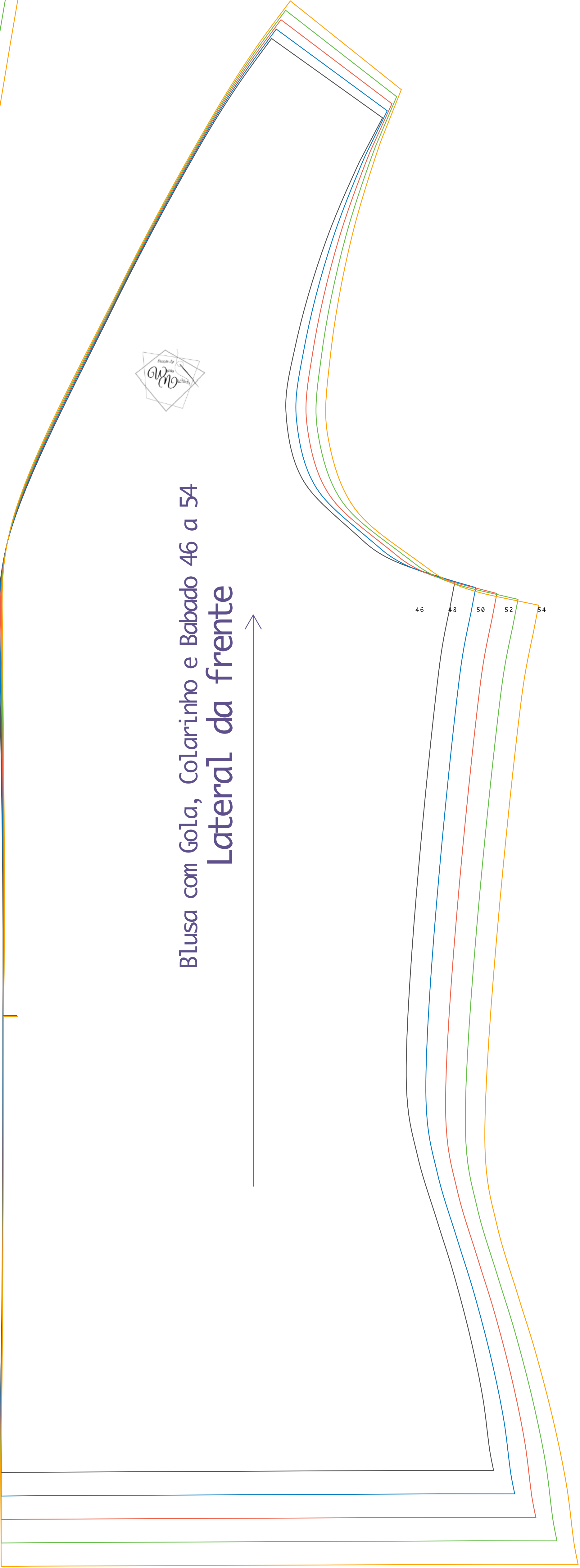
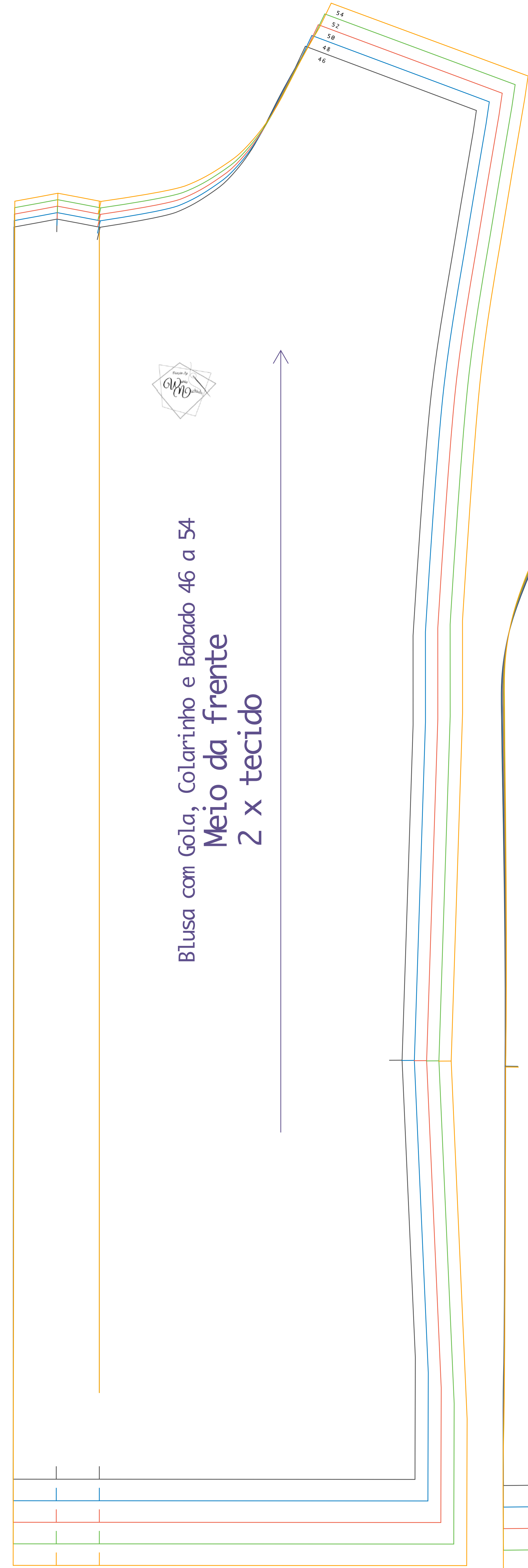


TECIDOS INDICADOS PARA ESSE MODELO:

Tricoline, lese, cambraia de linho, cambraia de algodão, crepe lorraine.
Pode ser feito com vários outros tecidos mas esses é que vai ficar parecido com a foto, com o babado armadinho assim.

QUANTIDADE RECOMENDADA DE TECIDO:

Para tamanhos menores de 36 a 44 aproximadamente 1,30 metros
Para tamanhos maiores de 46 a 54 aproximadamente 1,50 metros



Lei de Direitos Autorais

Esses moldes foram confeccionados com todo carinho e esforço por Wania Machado e sua equipe e por isso é protegido pela Lei de direitos autorais.
A principal diretriz sobre os direitos autorais no Brasil é a Lei nº 9.610/98.

Seu conteúdo traz uma lista das obras protegidas, define o autor da criação, estabelece como funcionam os direitos morais e patrimoniais, entre outros tópicos.

Porém, ainda há outras normas que também tratam sobre o tema, como o Decreto nº 9.574/18, que agrupa diversos atos normativos que foram editados visando a gestão dos direitos autorais.

Amparados por essa Lei, esse arquivo não pode ser copiado nem compartilhado sem a autorização de Wania Machado.

Esse arquivo em PDF pertence somente à pessoa que o comprou.

Não vem o seu nome e seu CPF para que caso ocorra compartilhamento em redes sociais possamos identificar quem compartilhou.

Aproveite bastante o seu material, imprima quantas vezes desejar mas não compartilhe.

Um abraço

Wania Machado