

Размер 52
рост 166-170 см

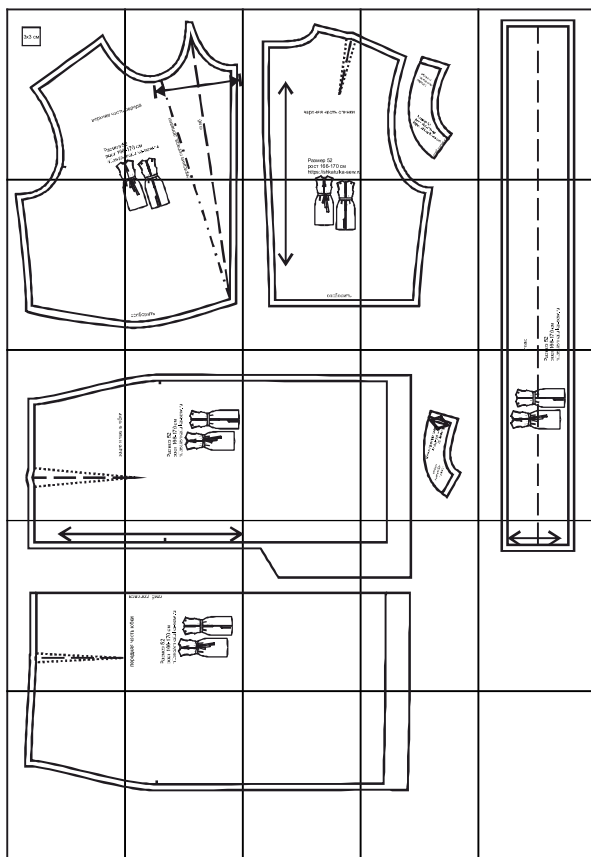
Соответствие размеров
смотрите на сайте
«Шкатулка»
<https://shkatulka-sew.ru>

Файл с выкройкой и все его фрагменты охраняются
законом об авторском праве. Публикация и распространение
выкройки и ее фрагментов запрещены!

Официальное разрешение предоставлено только следующим
сайтам:

<https://shkatulka-sew.ru>

Если Вы обнаружили нарушение авторских прав,
необходимо сообщить об этом по адресу admin@shkatulka-sew.ru



Выкройку нужно распечатывать только через
программу Adobe Reader с масштабом «реальный размер»

3x3 cm

01-01

верхняя часть г

Размер 52
рост 166-
<https://sh>



01-02

переда

170 см
katulka-sew.ru

передина переда, долевая

сгиб





01-03

The diagram shows a sewing pattern for the upper back part of a garment. It includes a main pattern piece with a curved neckline and a vertical line indicating the center back. There are also smaller pieces for the shoulder area, marked with dashed and dotted lines. Scissors icons are placed at the top, bottom, left, and right edges of the pattern area, indicating where to cut. A vertical arrow points upwards from the bottom center.

верхняя часть спинки

Размер 52
рост 166-170 см
<https://shkatulka-sew.ru>



обтачка
горловины
переда

01-04

Размер 52
рост 166-170 см
<https://shkatulka-sew.ru>

СТИБ „Долевая





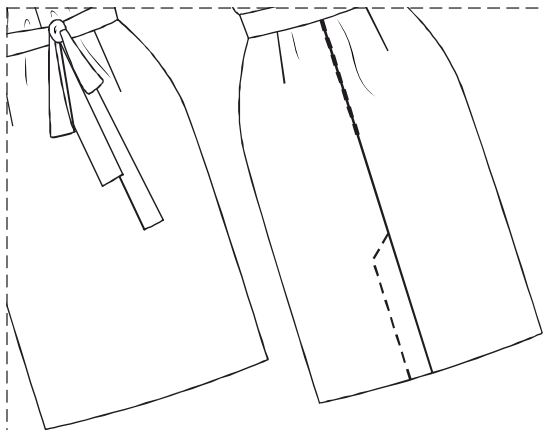
01-05

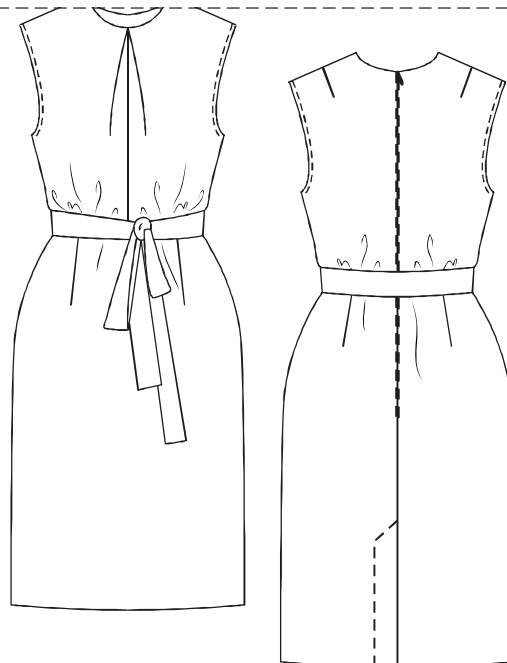


02-01

02-02

собрать





02-03

собрать

02-04



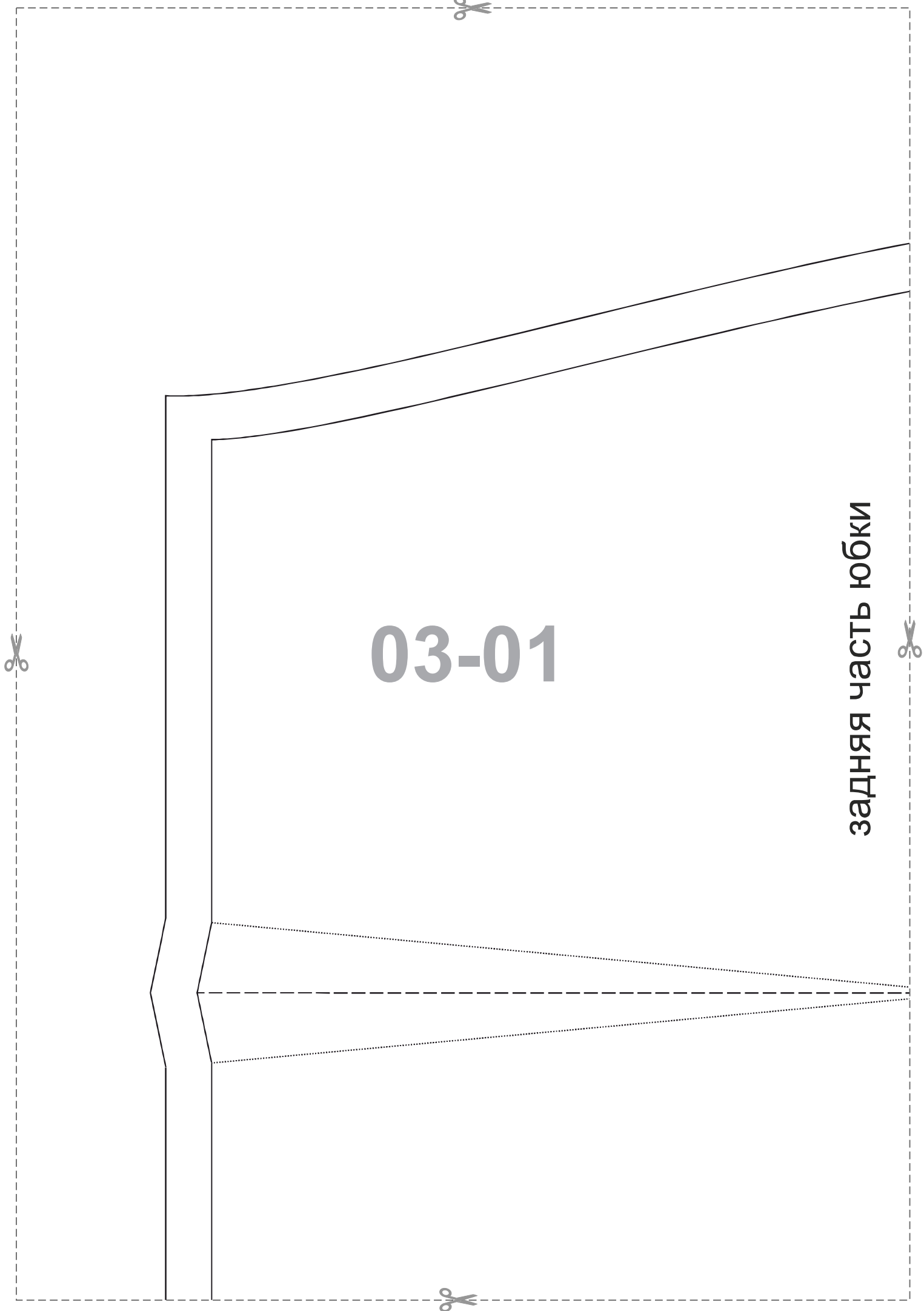
ОЯС

р 52

166-170 cm

/shkatulka-sew.ru

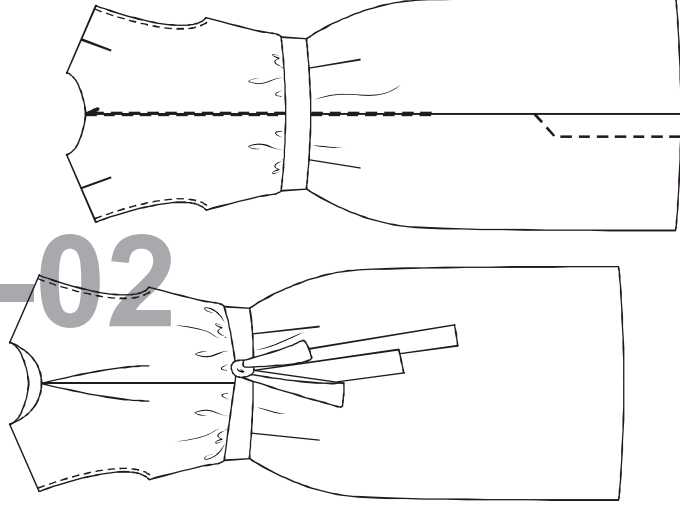
02-05



03-01

задняя часть юбки

Размер 52
рост 166-170 см
<https://shkatulka-sew.ru>

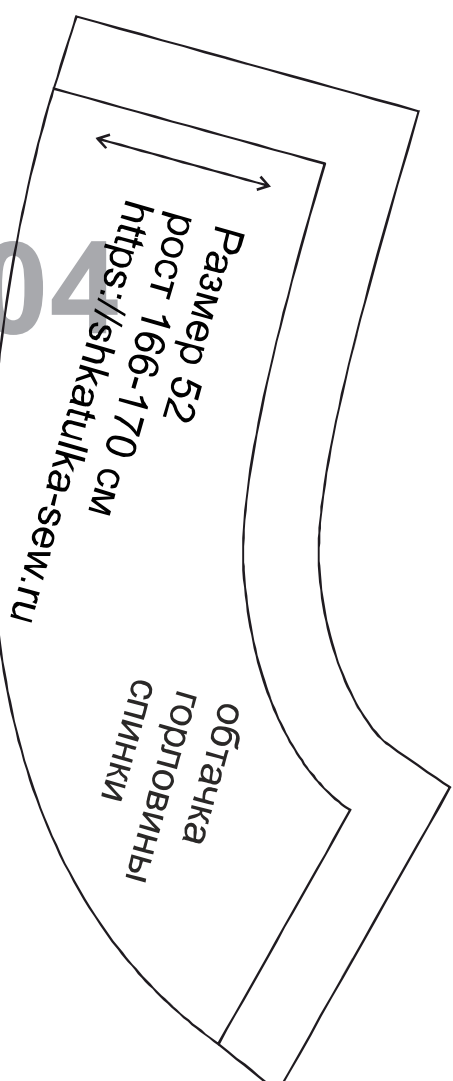


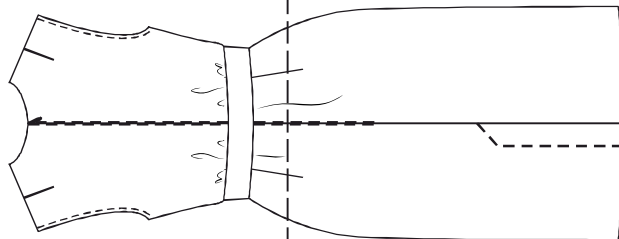
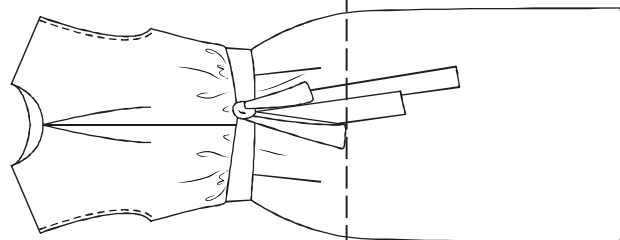


03-03



03-04





03-05

П



Размер
рост 1
<https://>





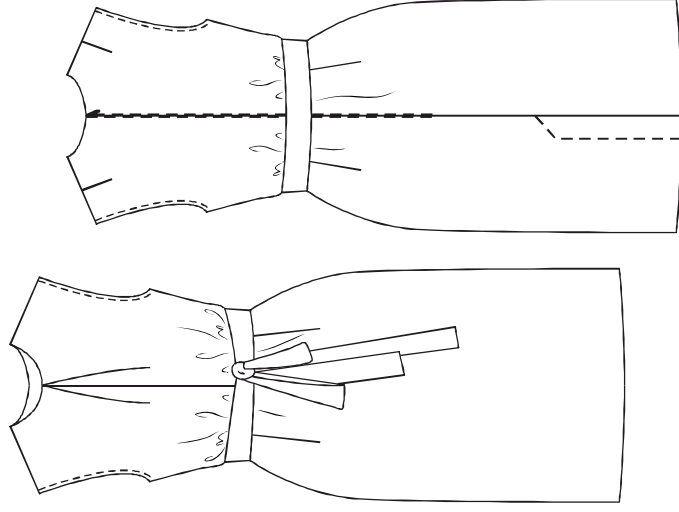
04-01



передняя часть юбки

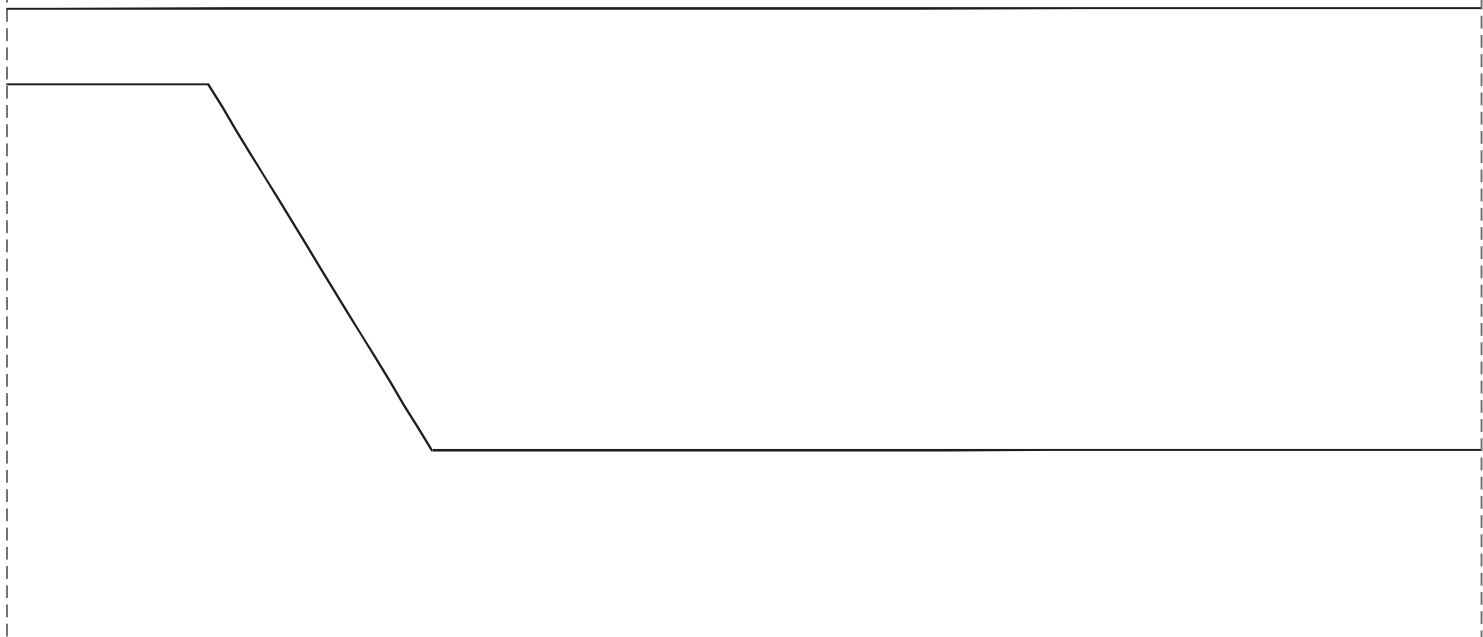
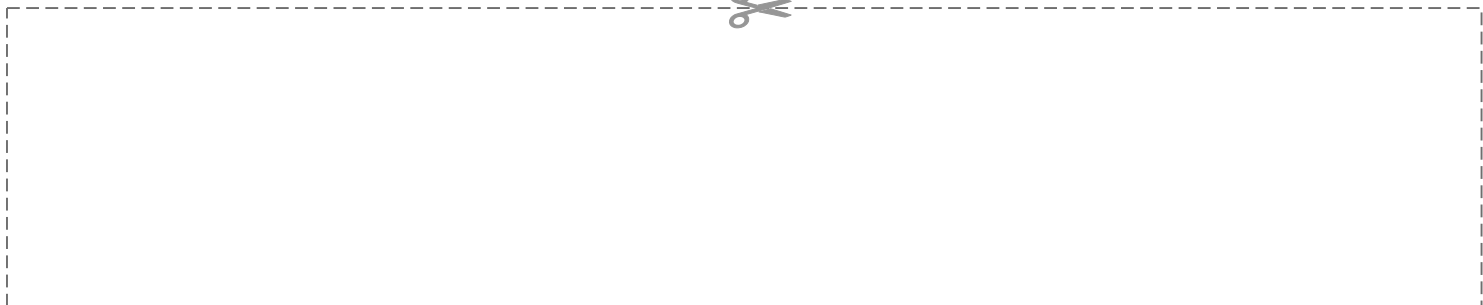
Размер 52
рост 166-170 см
<https://shkatulka-sew.ru>

04-02



сгиб, долевая



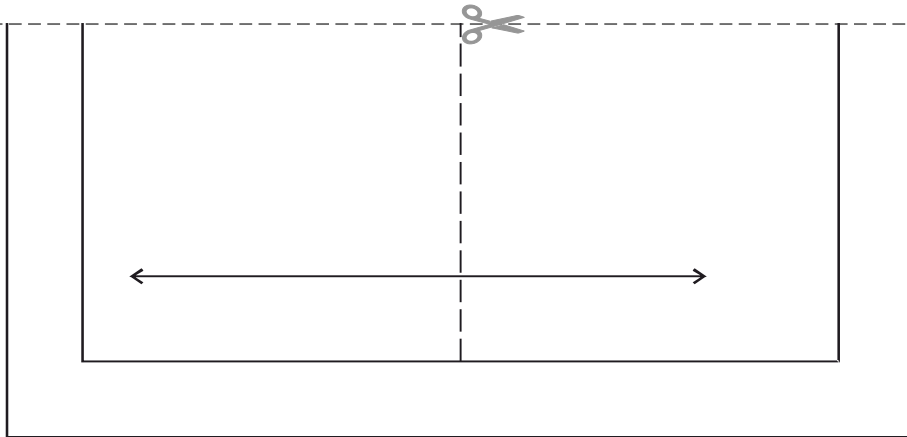


04-03

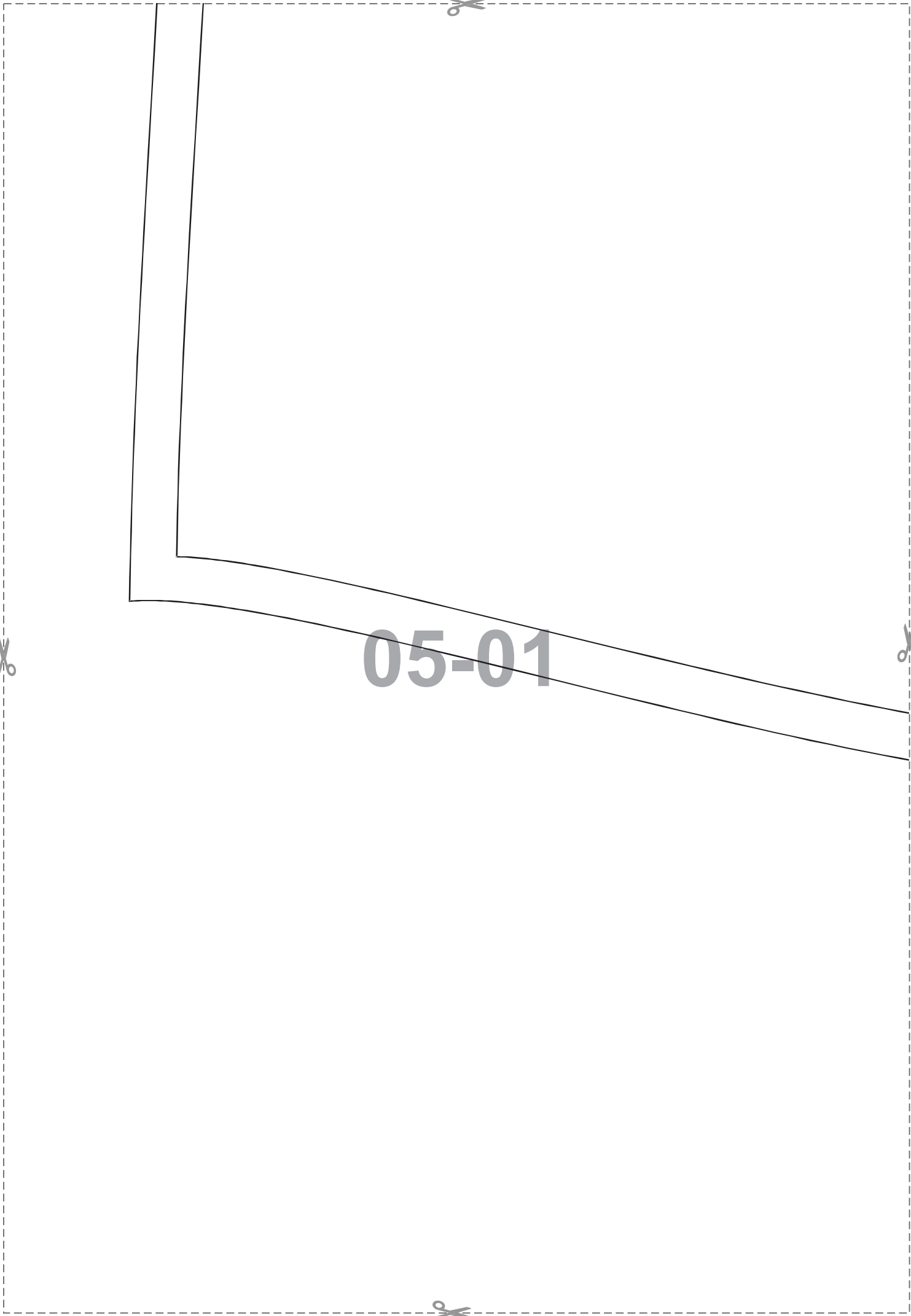


04-04





04-05



05-01



05-02





05-03



05-04