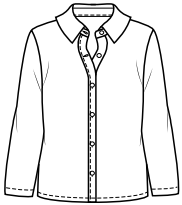


# B★Trendy

B-TRENDY PDF PATROON P1144  
**Blouse "Benthe"**



*Maten:*  
**80-176**

*Moelijkheid:*  
**3/5**

*Instructies:*  
**NL**



—digitaal—  
**PDF**  
—patroon—

# Algemene instructies

## Heel erg bedankt!

Heel erg bedankt dat je voor dit patroon hebt gekozen! Heb je al eens PDF patroon gemaakt? Geen enkel probleem als het niet zo is; over 2 minuten weet je precies hoe het werkt!

## Een beetje groener!

Er zijn verschillende manieren om PDF patronen aan te bieden en iedereen doet het op zijn eigen manier. Om zo min mogelijk dure inkt te verspillen, hebben wij gekozen om de patroondelen zodanig te plaatsen zodat u een minimum aan A4-tjes nodig heeft.

U kiest er daarna voor om de patroondelen over te trekken of om bepaalde pagina's nog eens te printen, zodat u ze direct kunt uitknippen.

## Benodigheden

Onze PDF patronen zijn ontworpen om snel en eenvoudig in elkaar te zetten. Hiervoor je het volgende nodig:

- A4 printer
- A4-blaadjes
- Papierschuur
- Rolletje plakband
- Potlood/pen
- Patroonpapier/overtrekpapier

## Kies je werkwijze

Je hebt twee manieren om de patroondelen te knippen;

A. Maak een patroonblad, zoals je vaak bij magazines krijgt. Daarna trek je de patroondelen over en knip je ze uit.

- Je hebt alle A4-tjes slechts 1x nodig
- Je kan het patroonblad hergebruiken

B. Print alle patroondelen afzonderlijk, zodat je ze direct kan uitknippen.

- Het kost in totaal minder tijd

Beide manieren staan uitgebreid beschreven op de volgende pagina. Kies een manier en volg de rest van de stappen.

←-- 5 cm. --→

**BELANGRIJK:**  
Na het printen moet dit vierkant exact 5 x 5 cm. zijn. Als dat niet zo is, is het bestand niet op 100% formaat geprint. Hulp nodig? Mail ons!

←-- 5 cm. --→

## Van PDF naar patroondelen

### 1. Print dit PDF bestand

**BELANGRIJK:** Zorg dat je de pagina's op ware grootte print, dus op 100% formaat. Schakel de optie "Aanpassen aan papierformaat" dus uit.

Na het printen kun je het formaat controleren door het vierkant op deze pagina te meten.

Tip: Je kan het bestand zonder kleur printen.

### 2. Knip de randen van het papier

Knip aan de zijden met stippellijnen de randen van het papier af, zie ✂

**BELANGRIJK:** Knip OP de lijnen, zodat je ook de lijn wegknipt. Doe dit zorgvuldig, zodat je niets van de patroonlijnen wegknipt.

Je kan uiteraard ook vouwen, maar dan ontstaan er dikkere gedeeltes op het patroonblad, wat minder fijn is bij het overtrekken.

### 3. Leg de pagina's aan elkaar en plak ze vast

Leg de zijden met dezelfde letters tegen elkaar; A tegen A, B tegen B etc. Pak een pagina, leg hem onder of boven de vorige en plak ze goed vast met plakband.

**BELANGRIJK:** Plaats de patroonlijnen van de verschillende pagina's zorgvuldig tegen elkaar, zodat de lijnen netjes door lopen.

## Naadtoeslag

**BELANGRIJK:** Alle patroondelen zijn gemaakt zonder naadtoeslag. Wij raden aan om 1 tot 1,5 cm. extra voor de naad aan te knippen en 3 tot 4 cm. voor de zoom.

## Hulp nodig? Geen probleem!

We hebben geprobeerd om het maken van het patroonblad zo eenvoudig mogelijk te houden, zodat u meer tijd kunt gebruiken voor het leukste onderdeel; het maken van het kledingstuk zelf!

Maar het kan natuurlijk altijd beter! Als je een opmerking over een patroon hebt of een vraag wilt stellen over het uitnaaien van het kledingstuk, stuur dan een mailtje naar [info@madebyoranges.com](mailto:info@madebyoranges.com). Wij zullen je zo snel mogelijk helpen!

## Meer patronen & magazines!

Onze PDF patronen, magazines en abonnementen vind je in onze webshop:

[www.madebyoranges.com](http://www.madebyoranges.com)



B-Trendy 19

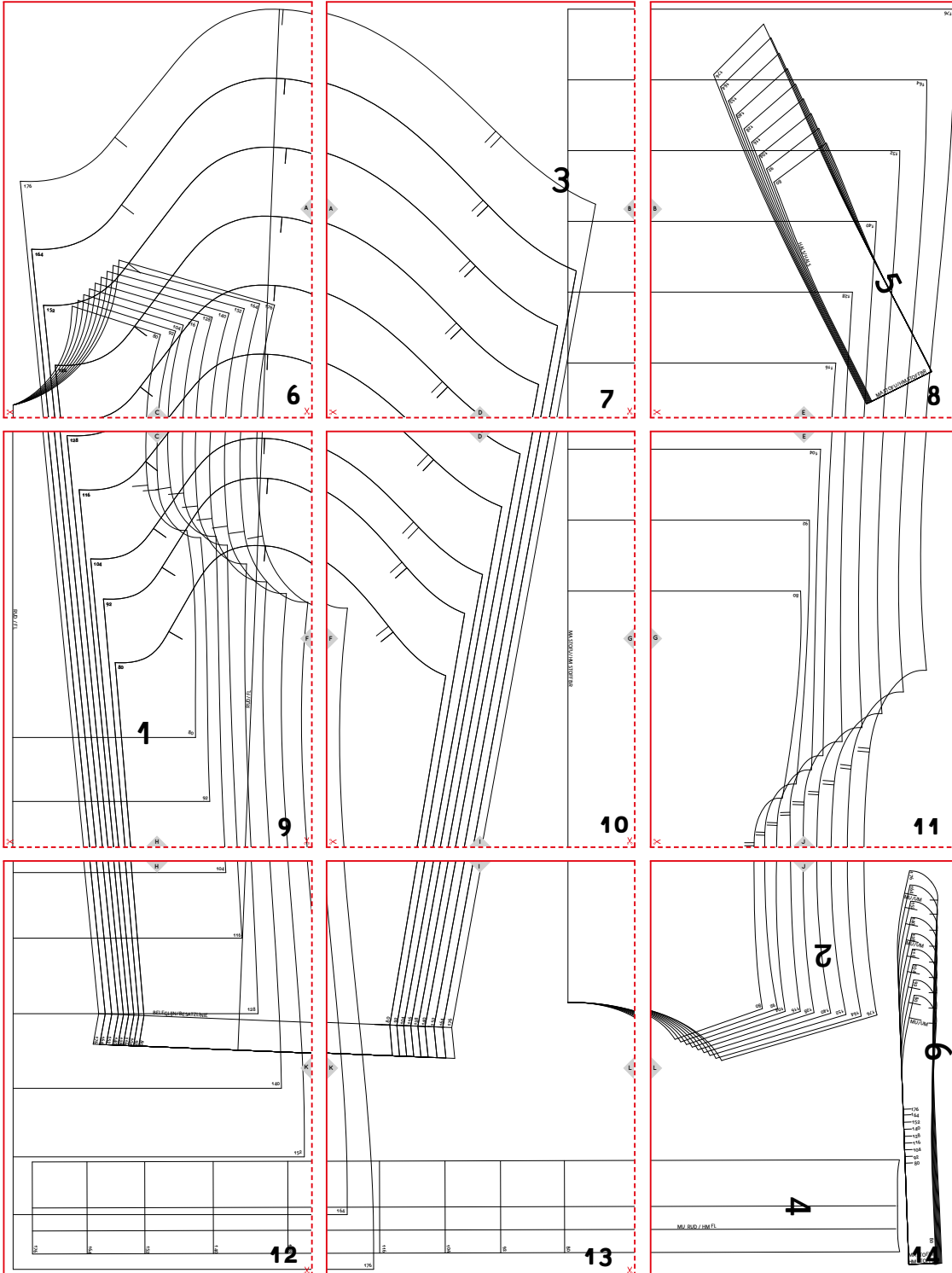


My Image 25



Miss Doodle 4

# Patroonblad pagina-overzicht



## Kies je werkwijze

### A. Maak een patroonblad

Je hebt hierbij eenmaal alle pagina's nodig. Je kan dus gewoon het hele bestand printen.

Leg en plak de pagina's aan elkaar, trek de patroondelen over met patroonpapier en knip ze uit.

### B. Maak afzonderlijke patroondelen

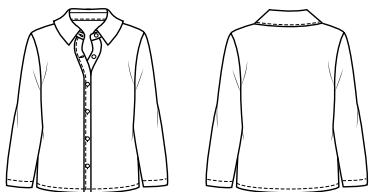
Om de patroondelen direct uit te kunnen knippen, kun je de delen afzonderlijk printen. Hiervoor moet je sommige pagina's meerdere malen printen, zie hieronder.

- 1: p. 6,9,10,12,13
- 2: p. 7,8,10,11,13,14
- 3: p. 6,7,9,10,12,13
- 4: p. 12,13,14
- 5: p. 8
- 6: p. 14

Print voor elk patroondeel de genoemde pagina's, leg de pagina's van elk patroondeel aan elkaar en plak ze vast. Hierna kun je ze direct uitknippen.

# Instructies

Maten: 80-92-104-116-128-140-152-164-176  
Moeilijkheid: 3/5



van de hals. Laat aan de voorkant de naadtoeslag uitsteken. 12. Leg de kraag op de staander. Leg de andere staander op de kraag. Leg de halsnaad van de staander terug. 13. Stik de staanders op elkaar. Laat hierbij de kraag tussenuit komen. 14. Geef inknipjes in de halsnaad. Stik de binnenste staander met een inslag op de halsnaad. 15. Stik knoopsgaten in de rechter knopenbies en staander en zet de knopen op de linker knopenbies en staander. 16. Stik een zoom aan de onderkant van de blouse.

### Stofverbruik:

55-65-70-85-95-115-125-135-140 cm.

### Stofadvies:

- Polyester-Viscose
- Katoen-Viscose

### Benodigheden:

- Garen
- Knopen 5-7x
- Ulieseline\* H180

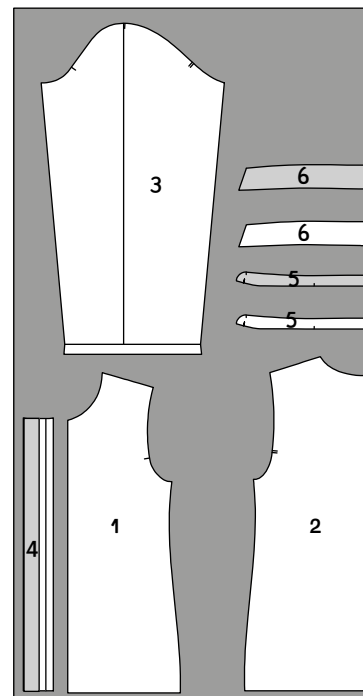
### Patroondelen:

1. Voorpand 1x
2. Achterpand 1x
3. Mouw 2x
4. Knopenbies 2x
5. Kraag 2x
6. Staander 2x

### Instructies:

1. Strijk Ulieseline\* op de belegdelen. Zie donkere delen op het stofschema. 2. Stik de knopenbies aan de goede kant van het voorpand. 3. Vouw de biezen op de beleglijn naar binnen en stik het met ingeslagen naad op de aanzetnaad vast. 4. Stik de schouderaden van het voorpand en achterpand. 5. Stik de zijnaden. 6. Sluit de mouw. 7. Stik de mouw in het armgat. Let hierbij op de tekens. 8. Vouw het beleg aan de onderkant van de mouw naar binnen en stik het vast. 9. Stik de kraagdelen op elkaar. Laat de aanzetnaad open. 10. Knip de naden smaller af. Keer de kraag naar de goede kant. 11. Stik één staander (zonder Ulieseline\*) aan de goede kant

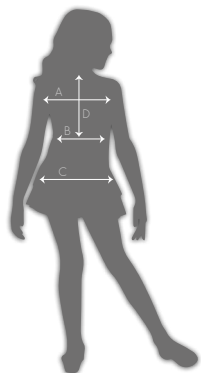
# Stofoplegging



FABRIC CREASE / STOFVUW / STOFFBRUCH / PLI DU TISSU

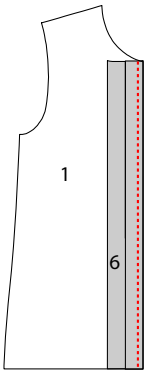
# Maattabel

- A. Bouwruimte
- B. Taillebreedte
- C. Heupbreedte
- D. Ruglengte

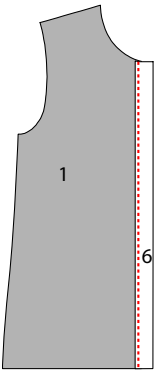


Kies hier-naast de patroonmaat die het meest in de buurt komt van de gemeten maat.

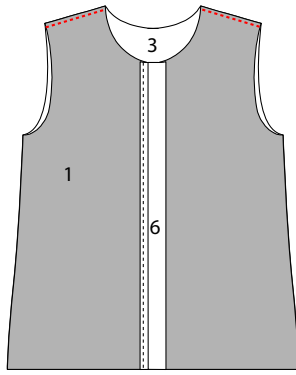
	80 9-12m	92 1-3 yr	104 4-5 yr	116 6-7 yr	128 8-9 yr	140 10-11 yr	152 11-12 yr	164 12-13 yr	176 13+ yr
<b>A</b>	50 cm. 19.7"	53 cm. 20.9"	57 cm. 22.4"	61 cm. 24"	65 cm. 25.6"	69 cm. 27.2"	75 cm. 29.5"	81 cm. 31.9"	87 cm. 34.3"
<b>B</b>	49 cm. 19.3"	51 cm. 20.1"	53 cm. 20.9"	55 cm. 21.7"	57 cm. 22.4"	59,5 cm. 23.4"	62,5 cm. 24.6"	66 cm. 26"	70 cm. 26.6"
<b>C</b>	52 cm. 20.5"	56 cm. 22"	60 cm. 23.6"	64 cm. 25.2"	68 cm. 26.8"	74 cm. 29.1"	80 cm. 31.5"	87 cm. 34.3"	94 cm. 37"
<b>D</b>	21 cm. 8.3"	23 cm. 9.1"	25 cm. 9.8"	27,5 cm. 10.8"	30,5 cm. 12"	33,5 cm. 13.2"	36,5 cm. 14.4"	39,5 cm. 15.6"	43 cm. 16.9"



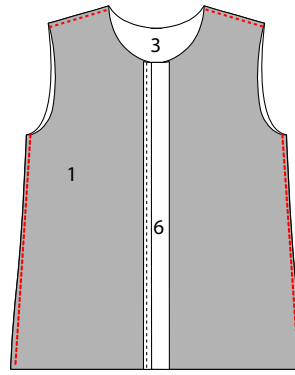
step 2



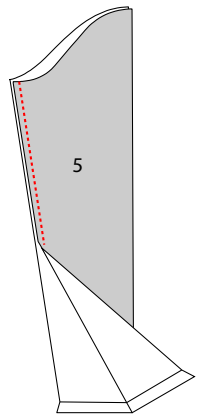
step 3



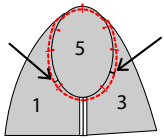
step 4



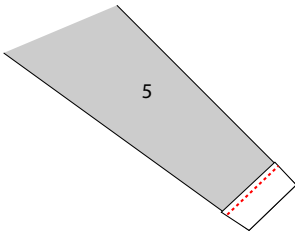
step 5



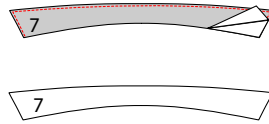
step 6



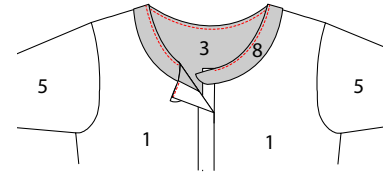
step 7



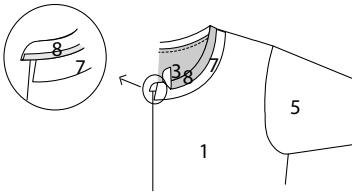
step 8



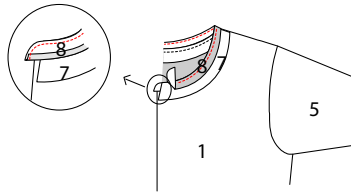
step 9 + 10



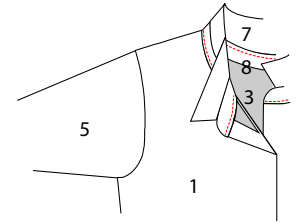
step 11



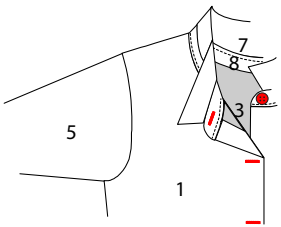
step 12



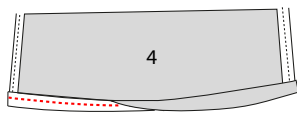
step 13



step 14

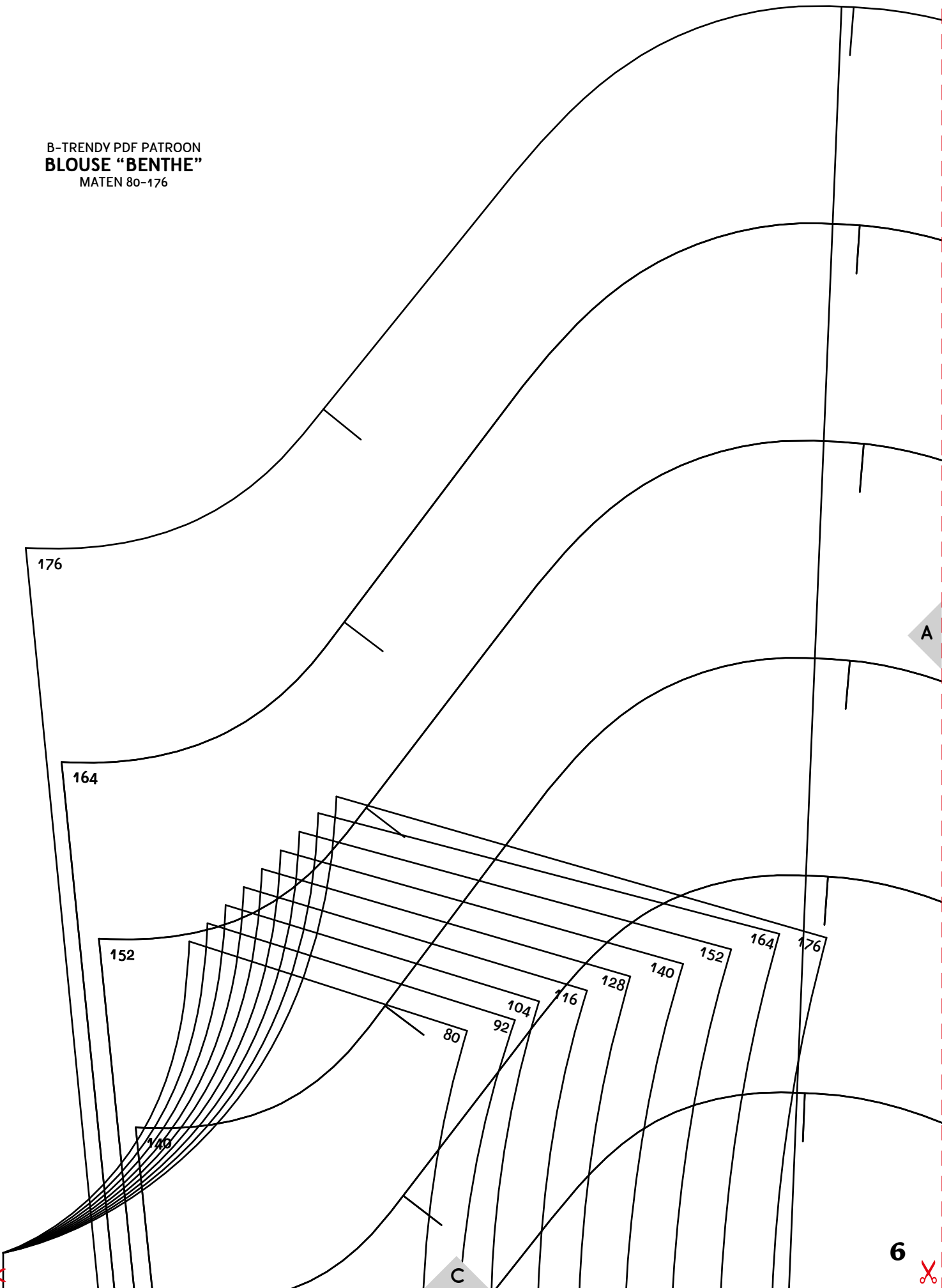


step 15



step 16

B-TRENDY PDF PATROON  
**BLOUSE "BENTHE"**  
MATEN 80-176



A

176

164

152

140

80

104

92

116

128

140

152

164

176

C

6

3

A

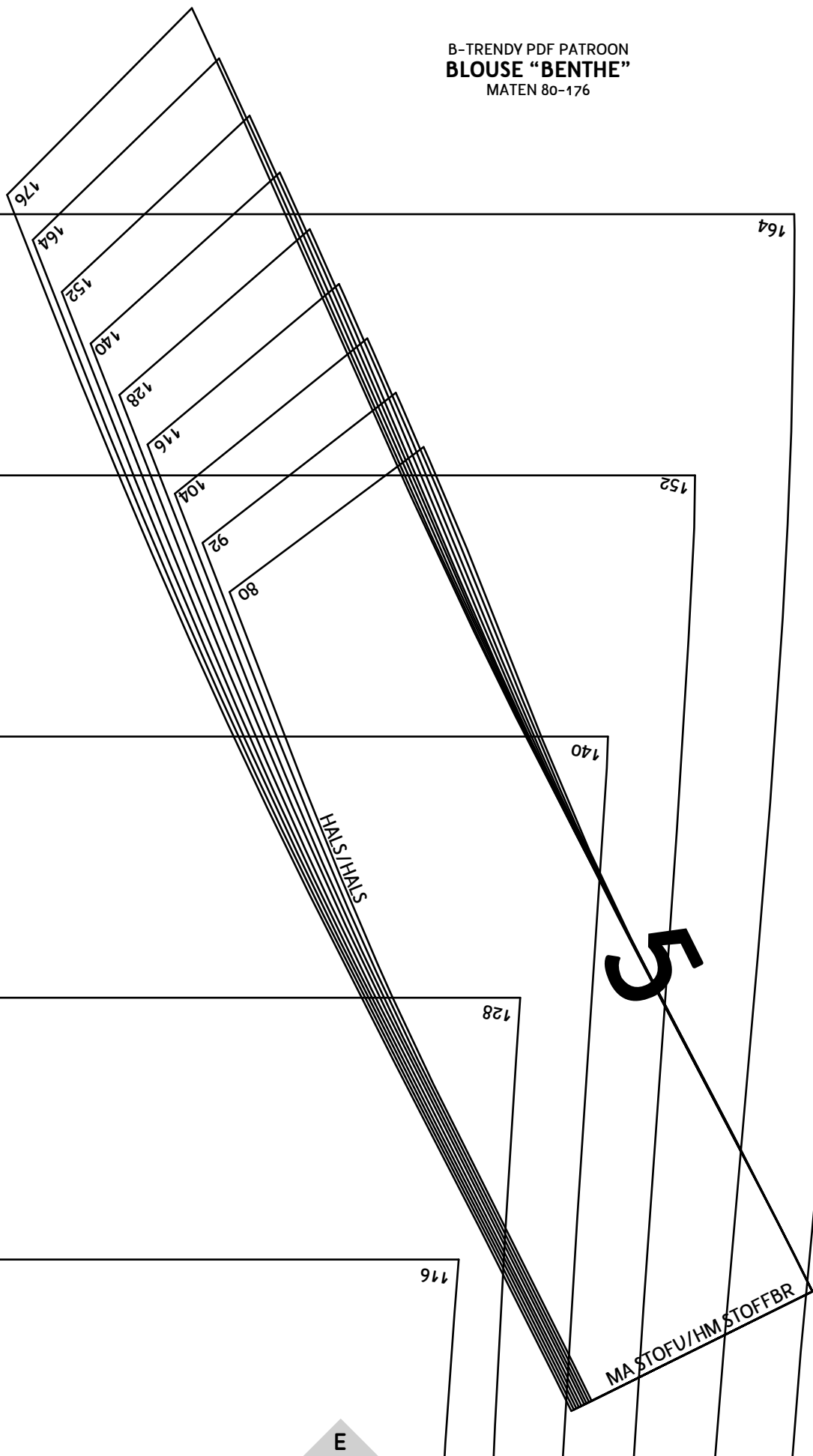
B

D

7



B-TRENDY PDF PATROON  
**BLOUSE "BENTHE"**  
MATEN 80-176



B

E

8





128

116

104

92

80

80

92

RUD / FL

RUD/FL

1

B-TRENDY PDF PATROON  
**BLOUSE "BENTHE"**  
MATEN 80-176

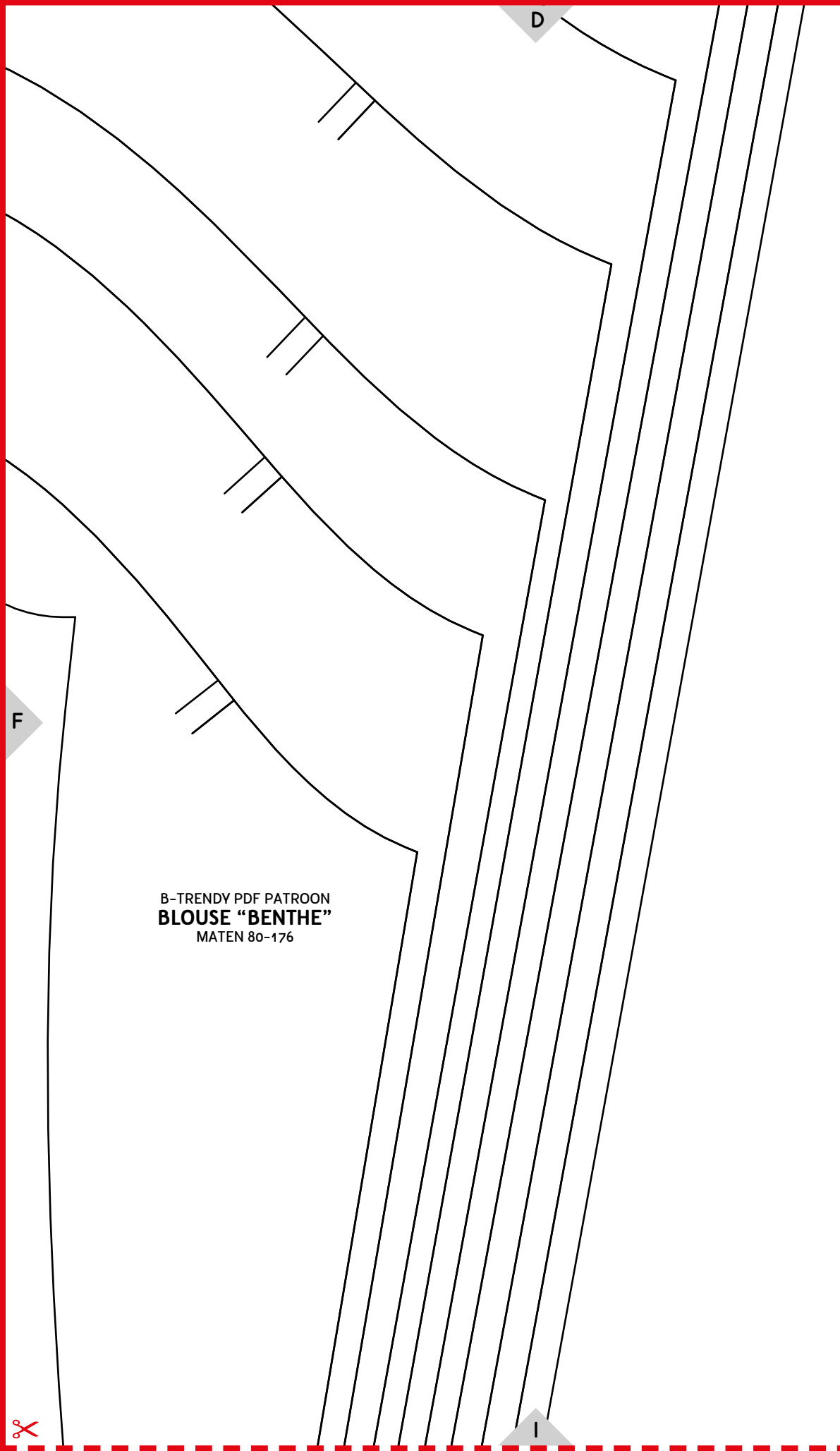
H

9

C

F





B-TRENDY PDF PATROON  
**BLOUSE "BENTHE"**  
MATEN 80-176

MA STOFU/HM STOFFBR

D

F

G

I



E

104

92

08

G

B-TRENDY PDF PATROON  
**BLOUSE "BENTHE"**  
MATEN 80-176

J



H

104

116

128

BELEGLIJN/BESATZLINIE

80  
92  
104  
116  
128  
140  
152  
164  
176

140

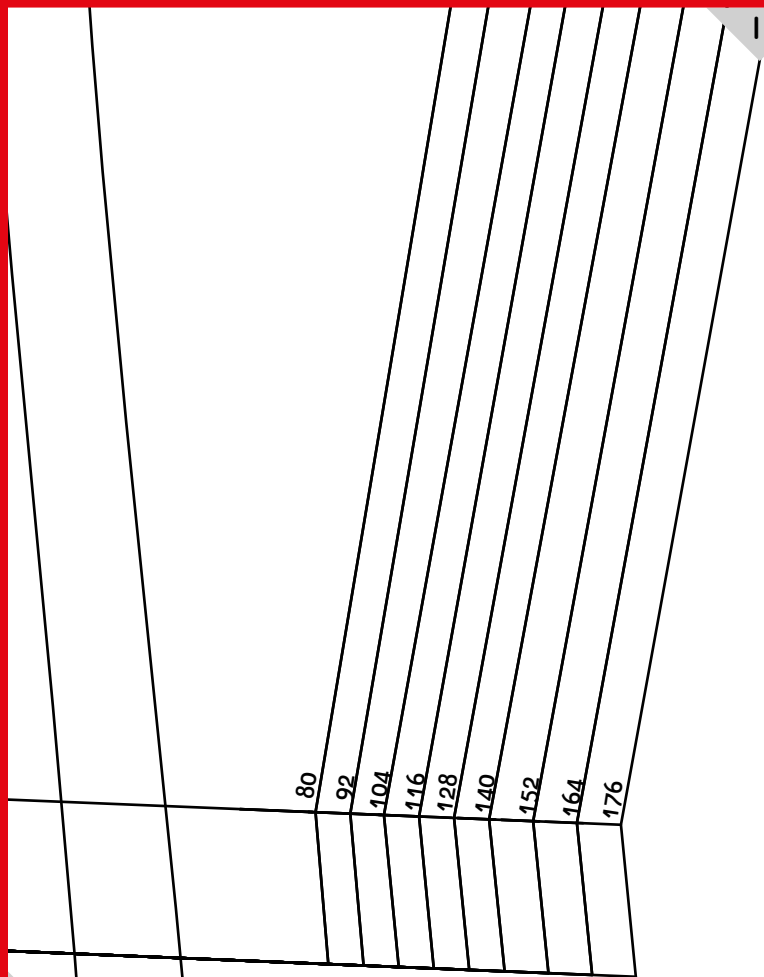
K

152

B-TRENDY PDF PATROON  
**BLOUSE "BENTHE"**  
MATEN 80-176

176	164	152	140	128





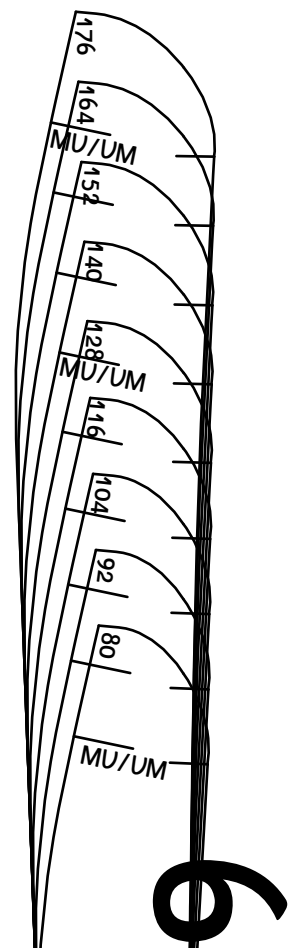
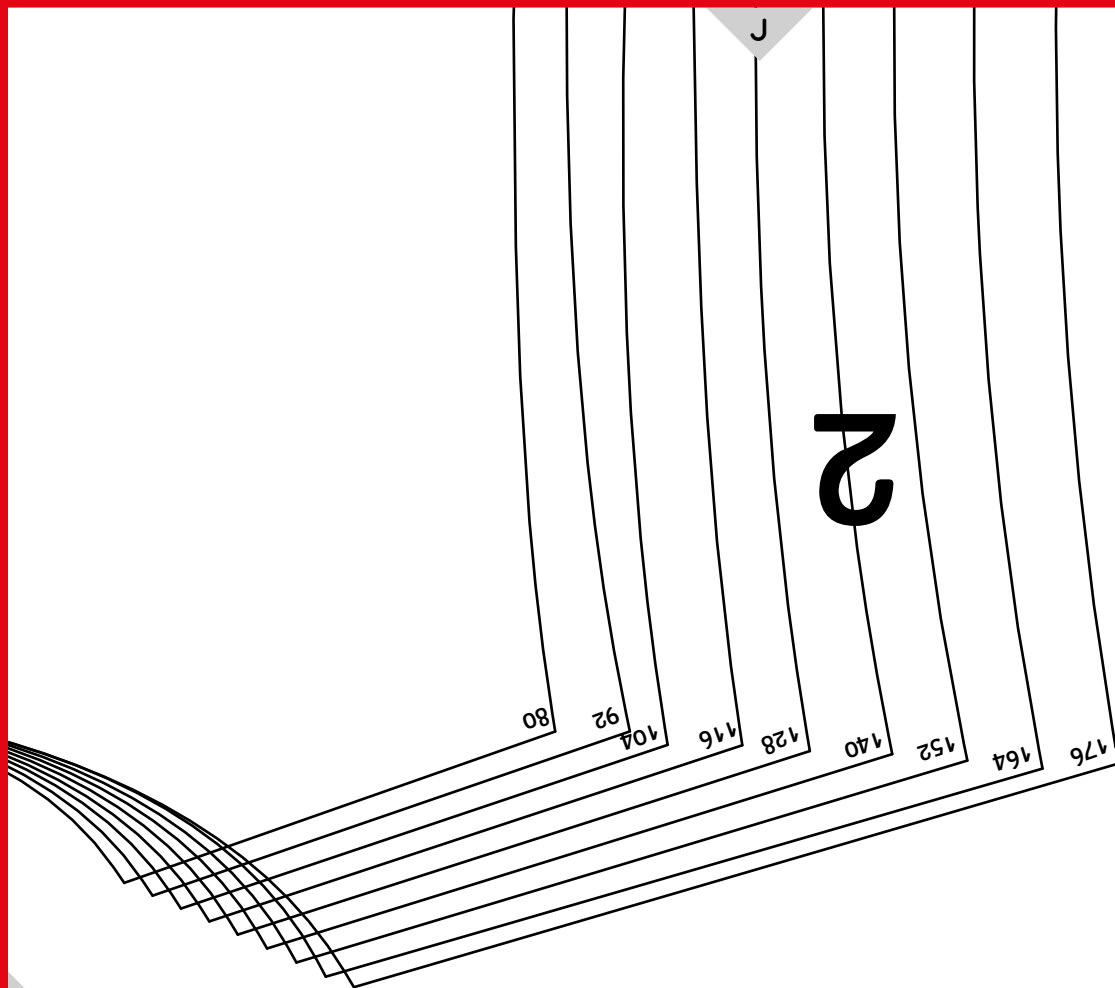
K

B-TRENDY PDF PATROON  
**BLOUSE "BENTHE"**  
 MATEN 80-176

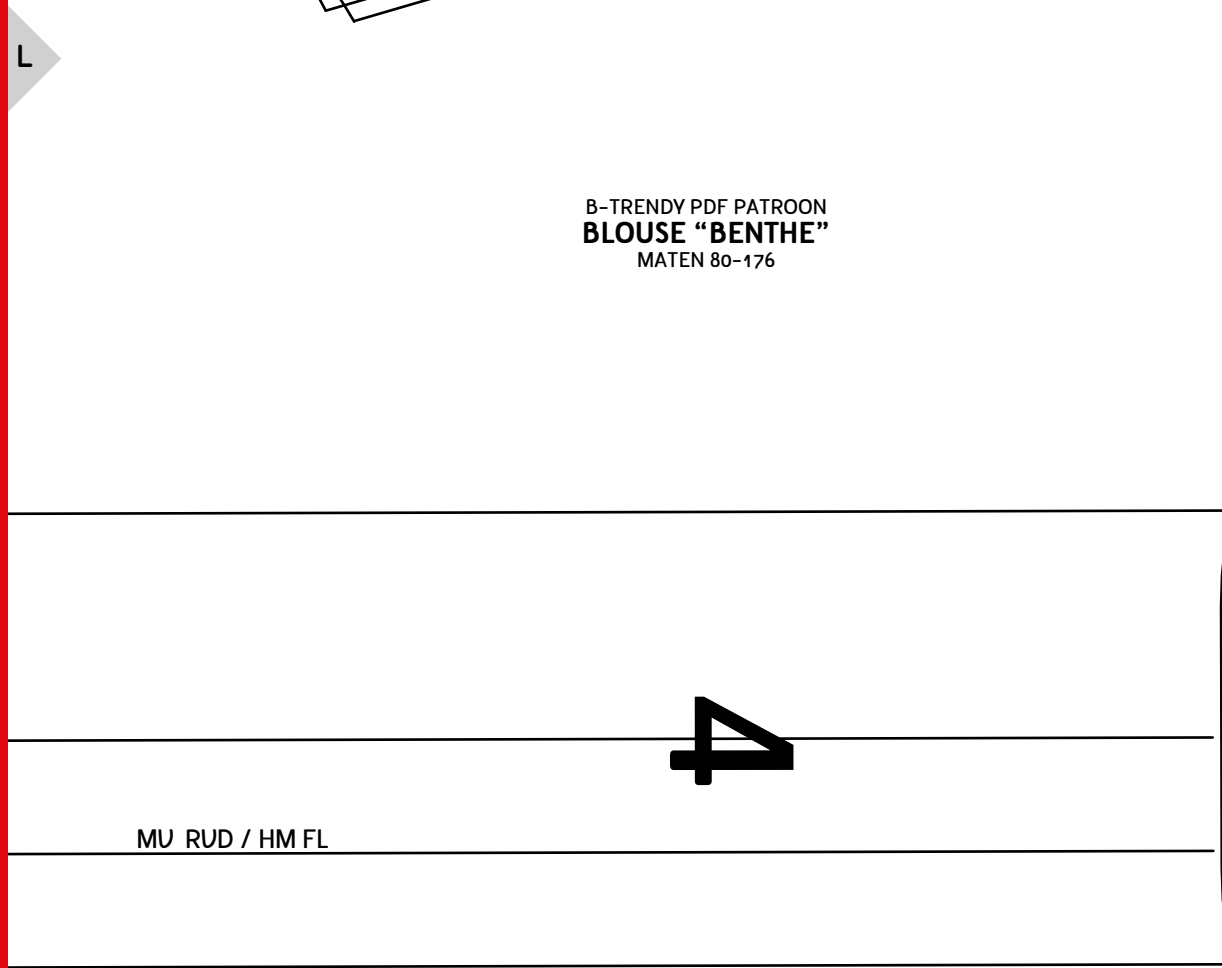
L

164				
	116	104	92	80

176



B-TRENDY PDF PATROON  
**BLOUSE "BENTHE"**  
 MATEN 80-176



- 176
- 164
- 152
- 140
- 128
- 116
- 104
- 92
- 80

80  
 MA STOFU/  
 HM STOFFB