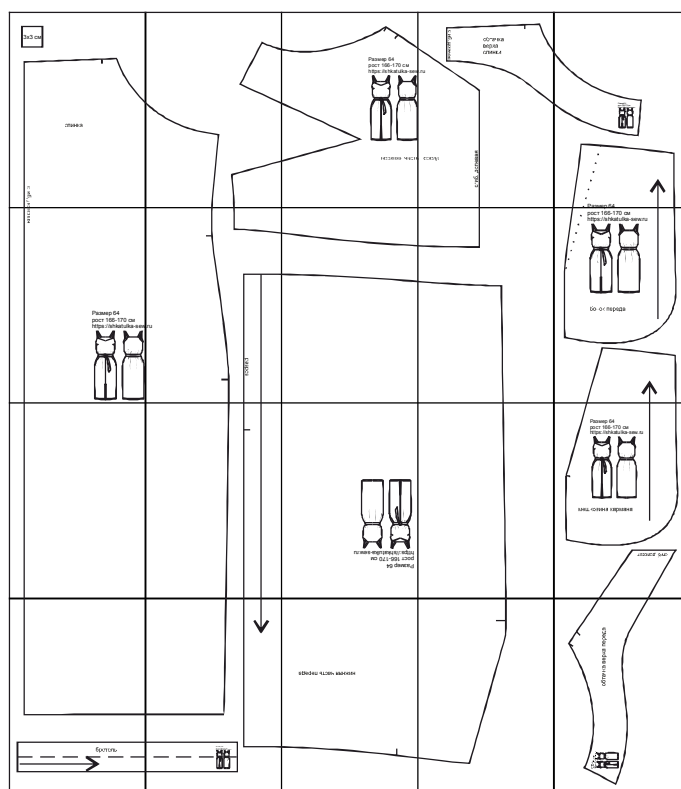


Размер 64
рост 166-170 см

Соответствие размеров
смотрите на сайте
«Шкатулка»
<https://shkatulka-sew.ru>

Пояс выкроить в виде прямоугольника
шириной 7-8 см и длиной 1,5-2 м

Файл с выкройкой и все его фрагменты охраняются
законом об авторском праве. Публикация и распространение
выкройки и ее фрагментов запрещены!
Официальное разрешение предоставлено только следующим
сайтам:
<http://materials.tell4all.ru> и <https://shkatulka-sew.ru>
Если Вы обнаружили нарушение авторских прав,
необходимо сообщить об этом по адресу admin@tell4all.ru



(1, 1)

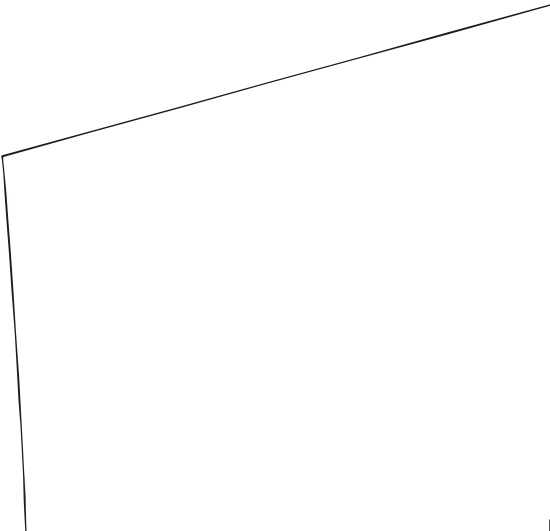
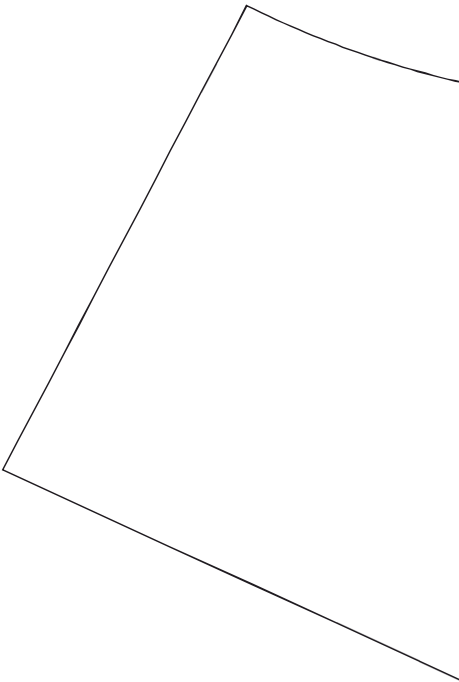
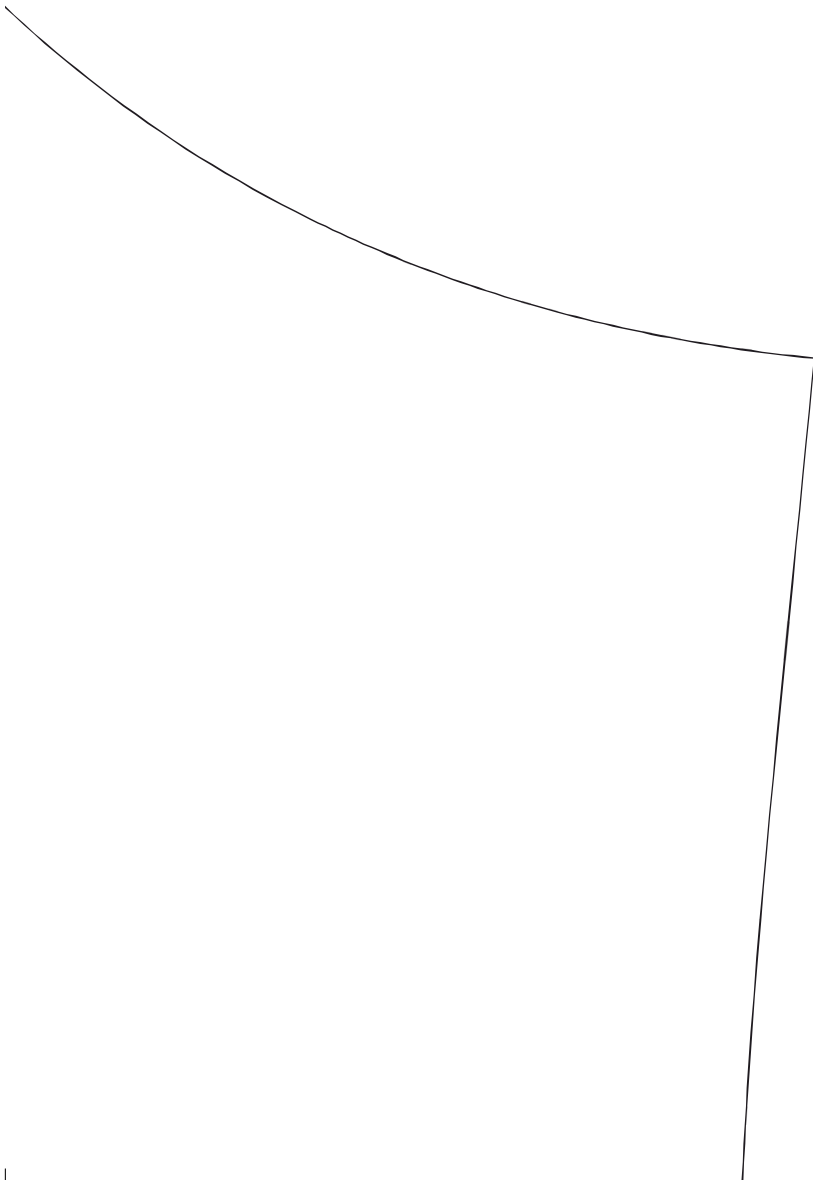
3x3 см

спинка

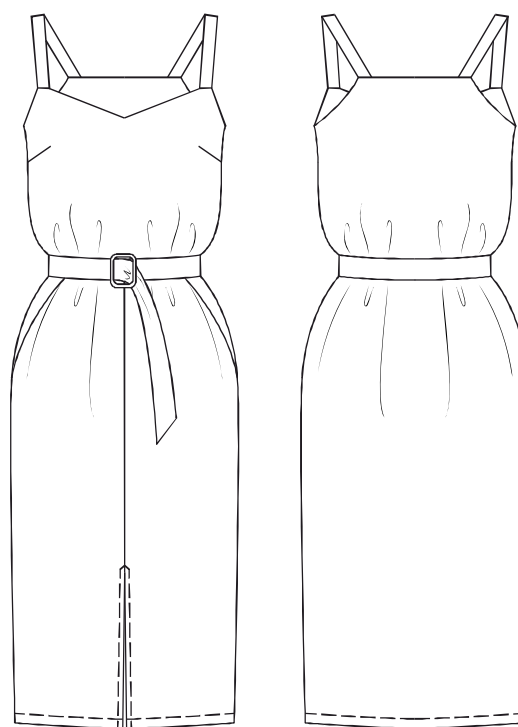
сгиб, дог



(2, 1)



Размер 64
рост 166-170 см
<https://shkatulka-sev>



верхняя часть

(4, 1)

сгиб, долевая

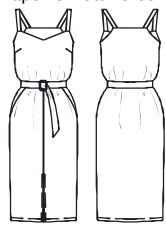
обтачка
верха
спинки

v.ru

↳ переда

сгиб, долевая

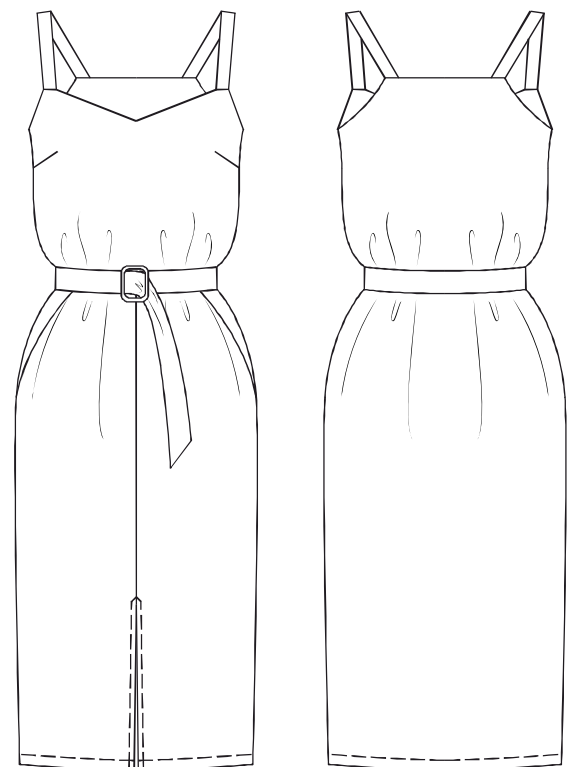
Размер 64
рост 166-170 см
<https://shkatulka-sew.ru>



Размер 64



Размер 64
рост 166-170 см
<https://shkatulka-sew>



(2, 2)

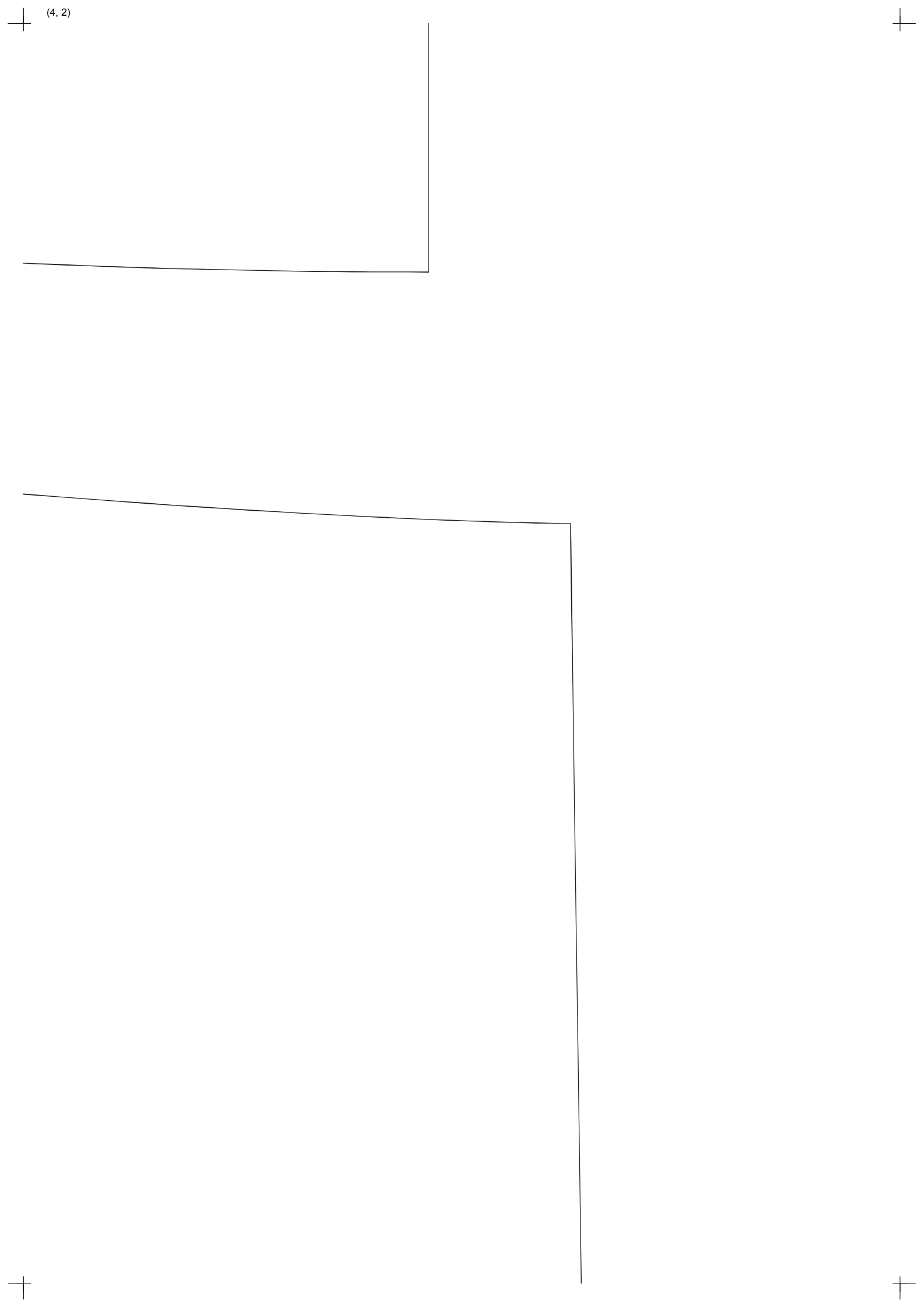
.ru

papers

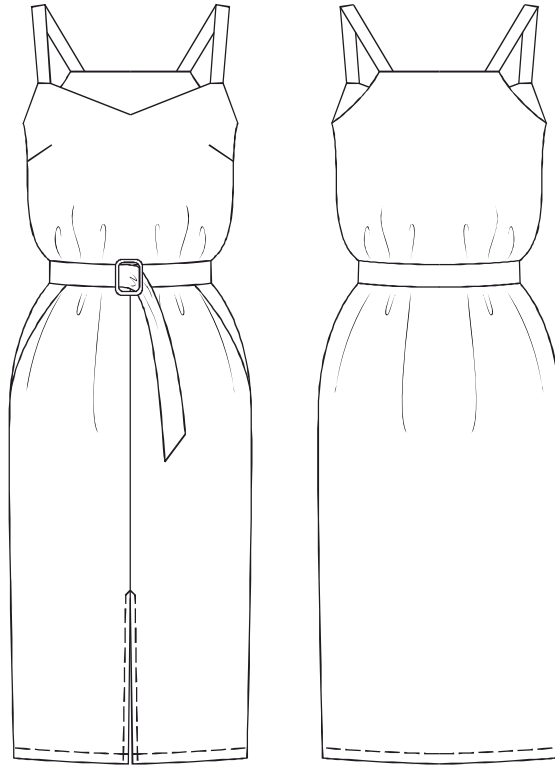


(3, 2)





рост 166-170 см
<https://shkatulka-sew.ru>



бочок переда

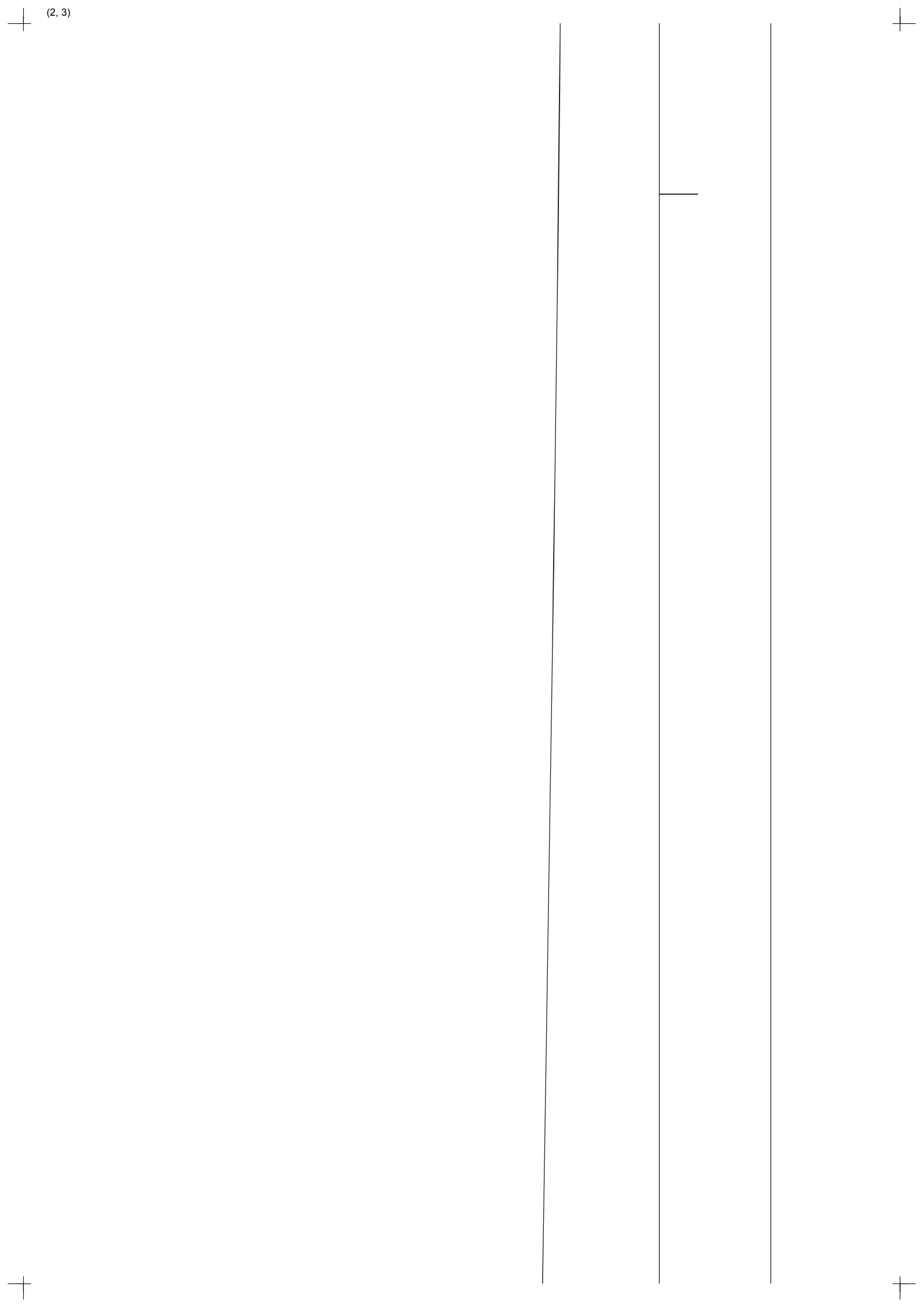


— (1, 3)

+

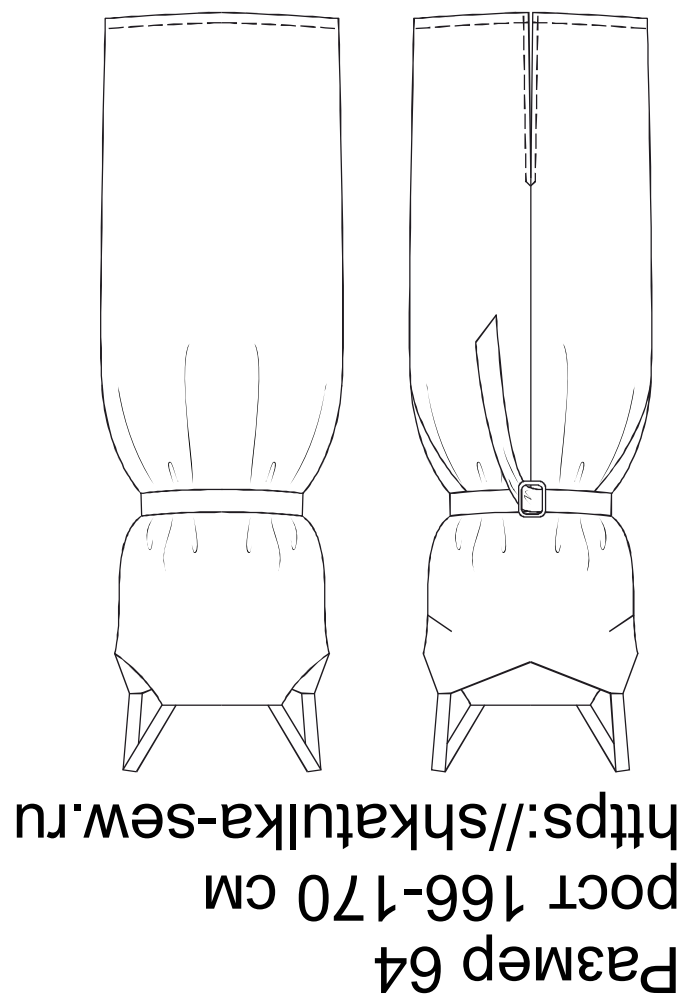
—

+



(2, 3)

10

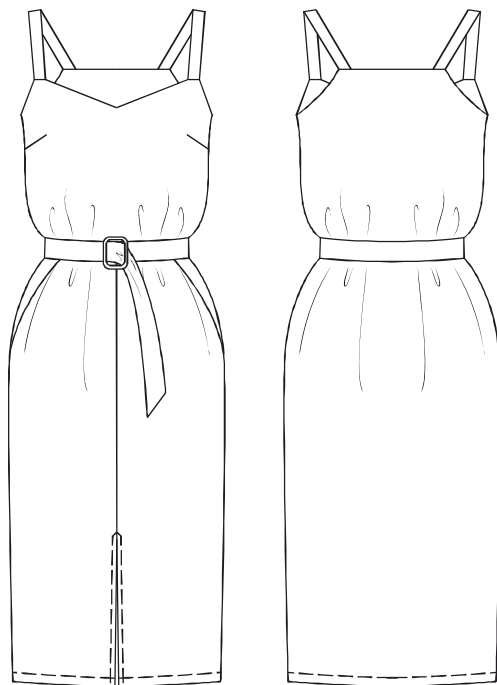




(4, 3)

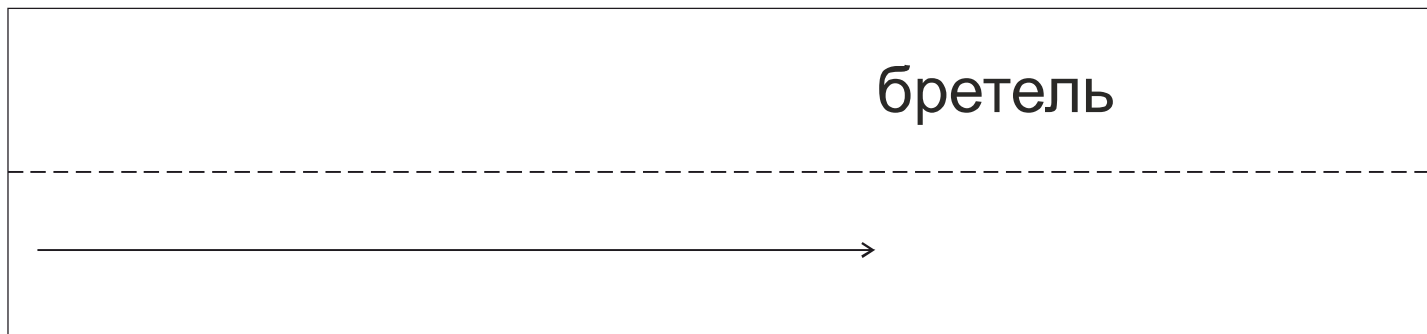


Размер 64
рост 166-170 см
<https://shkatulka-sew.ru>

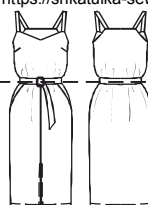


мешковина кармана

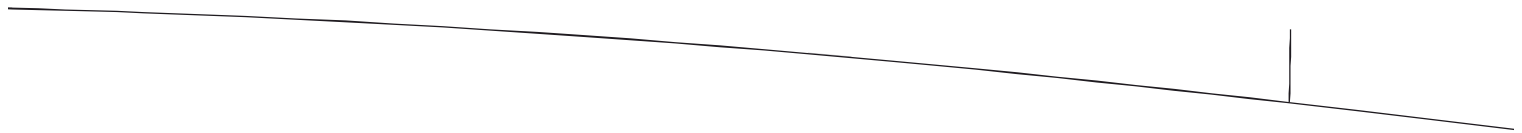
слиб, дълга

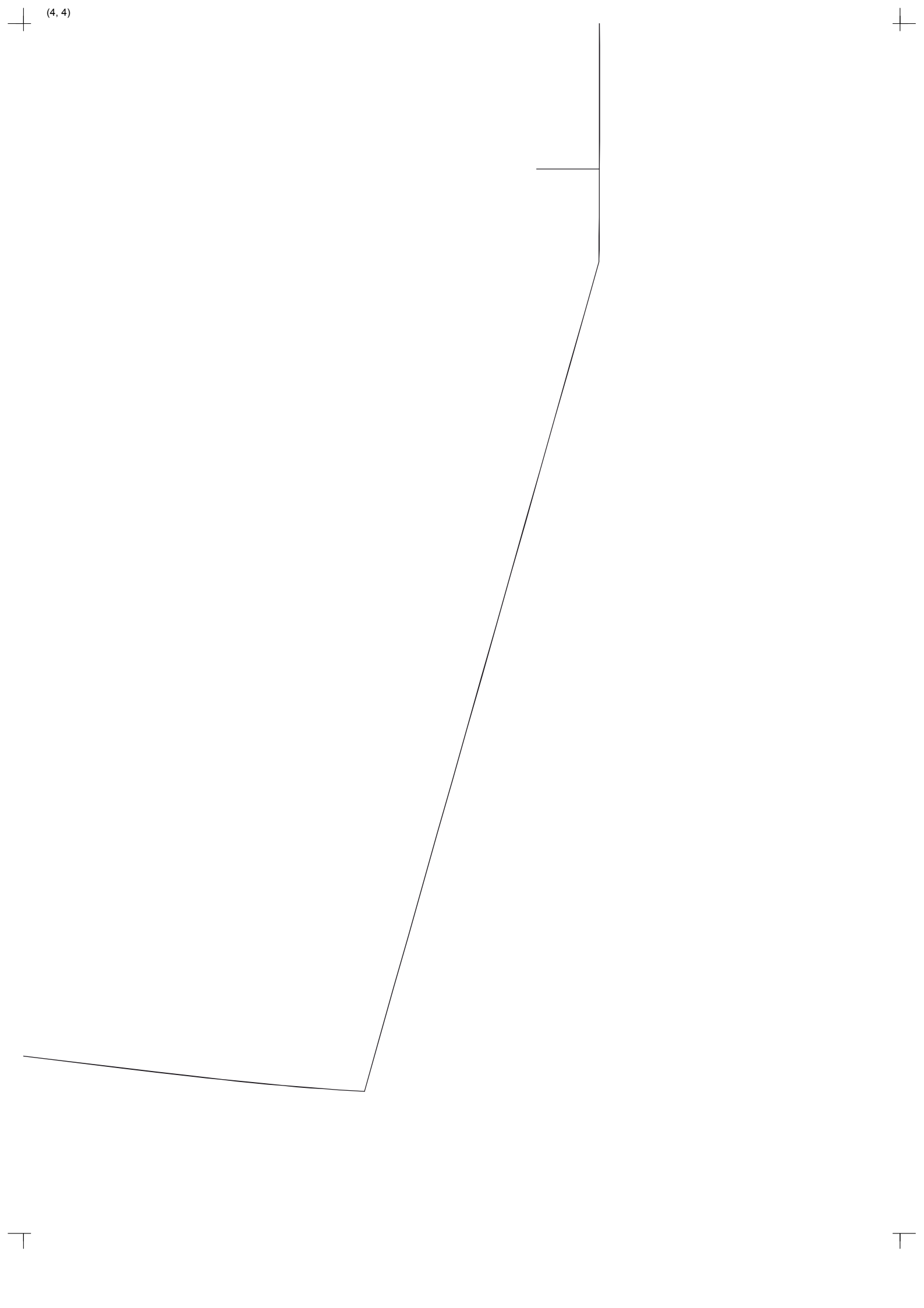


Размер 64
рост 166-170 см
<https://shkatulka-sew.ru>



нижняя часть перед





обтачка верха переда

Размер 64
рост 166-170 см
<https://shkatulka-sew.ru>

